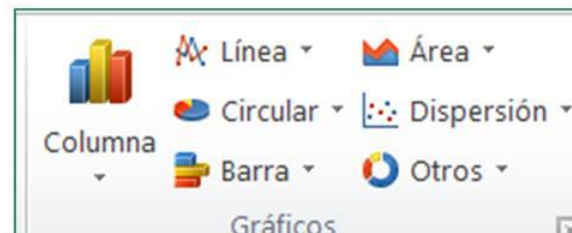


Gráficos

- ❖ Gráficos
- ❖ Crear gráfico
- ❖ Diseño del gráfico
- ❖ Diseño del gráfico: Seleccionar datos
- ❖ Presentación del gráfico
- ❖ Formato del gráfico
- ❖ Elementos del gráfico

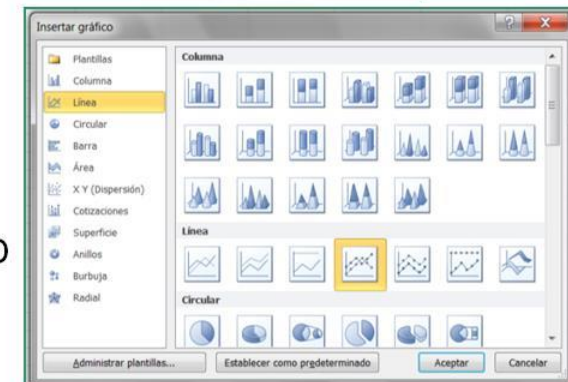
Gráficos

- ❖ Un gráfico es la representación gráfica de los datos de una hoja de cálculo y facilita su interpretación.
- ❖ La utilización de gráficos hace más sencilla e inmediata la interpretación de los datos. A menudo un gráfico nos dice mucho más que una serie de datos clasificados por filas y columnas.
- ❖ Para crea un gráfico en Excel, podrá optar por insertarlo:
 - Como **gráfico incrustado**: Insertar el gráfico en una hoja normal como cualquier otro objeto.
 - Como **hoja de gráfico**: Crear el gráfico en una hoja exclusiva para el gráfico, en las hojas de gráfico no existen celdas ni ningún otro tipo de objeto.
- ❖ Para crear un gráfico utilice la sección **Gráficos** que se encuentra en la pestaña Insertar.



Crear gráfico

- ❖ Es recomendable que tenga seleccionado el rango de celdas que quieres que participen en el gráfico, de esta forma, Excel podrá generarlo automáticamente.
- ❖ Existen diversos **tipos de gráficos**. Puede seleccionar el gráfico a insertar haciendo clic en el tipo que le interese para que se despliegue el listado de los que se encuentran disponibles.
- ❖ En cada uno de los tipos generales de gráficos podrás encontrar un enlace en la parte inferior que lo lleva a **Todos los tipos de gráfico...**
- ❖ Allí podrá ver el listado de todos los gráficos disponibles, seleccione uno y pulse Aceptar para empezar a crearlo.
- ❖ Aparecerá un cuadro que contendrá el gráfico ya creado (si seleccionó los datos previamente) o un cuadro en blanco (si no lo hizo).
- ❖ Además, verá que aparece en la barra de menús una sección nueva, **Herramientas de gráficos**, con tres pestañas: **Diseño**, **Presentación** y **Formato**.



Diseño del gráfico

- ❖ Dentro de la pestaña **Diseño**, encontramos diferentes grupos de botones para ajustar el diseño del gráfico.



↓

Cambie el tipo de gráfico

↙ ↘

Permute los datos de las series y la categoría y viceversa

↘

Permite verificar y modificar el Rango de datos del gráfico

↓

Elija el estilo de la galería de estilos de gráfico

↘

Cambie la ubicación del gráfico, de objeto incrustado a Hoja de gráfico y viceversa.

- Desde la sección **Diseños de gráfico** elija entre diferentes diseños preestablecidos, en función del tipo de gráfico que hayas insertado (líneas, barras, columnas, etc.). Estos estilos rápidos incluyen aspectos como incluir un título al gráfico, situar la leyenda en uno u otro lado, incluir o no las etiquetas descriptivas en el propio gráfico, etc.

Diseño del gráfico: Seleccionar datos

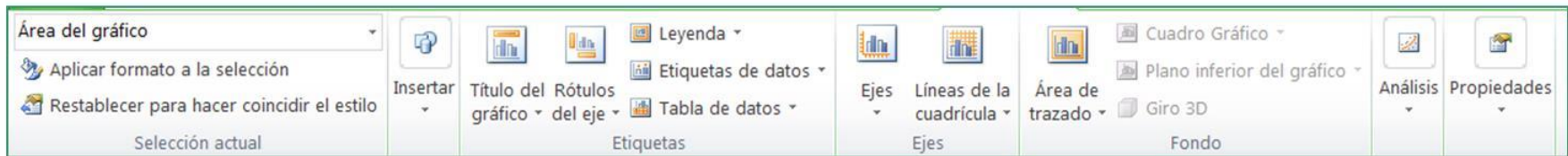
- ❖ Desde el botón **Seleccionar datos**, se abre el siguiente cuadro de diálogo que le permite verificar y de ser necesario modificar el **Rango de datos del gráfico**, rango de celdas que se tomarán en cuenta para crear el gráfico.



- ❖ Utiliza el botón **Editar** para modificar los etiquetas de categoría.
- ❖ El botón **Cambiar fila/columna** permuta los datos de las series y las pasa a categorías y viceversa. Este botón actúa del mismo modo que el que podemos encontrar en la banda de opciones **Cambiar entre filas y columnas**.
- ❖ Si hace clic en el botón **Celdas ocultas y vacías** abrirás un cuadro de diálogo desde donde podrá elegir qué hacer con las celdas que no tengan datos o estén ocultas.

Presentación del gráfico

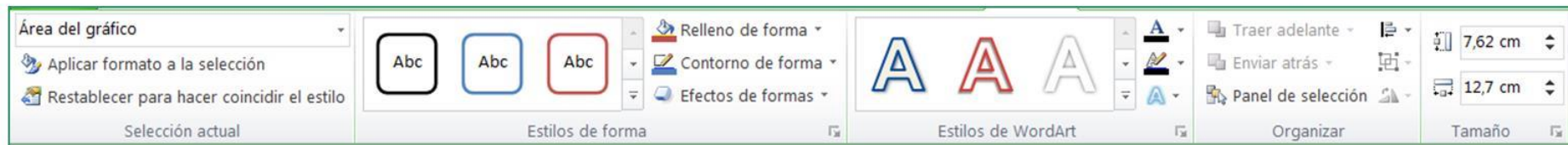
- ❖ Dentro de la pestaña **Presentación** podrás encontrar todas las opciones relativas al aspecto del gráfico.



- En la sección **Etiquetas** podrá establecer qué literales de texto se mostrarán en el gráfico o configurar la Leyenda.
- En la sección **Ejes**, podrá decidir que ejes mostrar o si quiere incluir Líneas de la cuadrícula para leer mejor los resultados. En ambos casos dispone de dos opciones (las líneas o ejes verticales y los horizontales)
- La sección **Fondo** permite modificar el modo en el que se integrará el gráfico en el cuadro de cálculo.
 - La opción Área de trazado, sólo estará disponible para los gráficos bidimensionales.
 - Cuadro Gráfico, Plano interior del gráfico y Giro 3D modifican el aspecto de los gráficos tridimensionales disponibles.

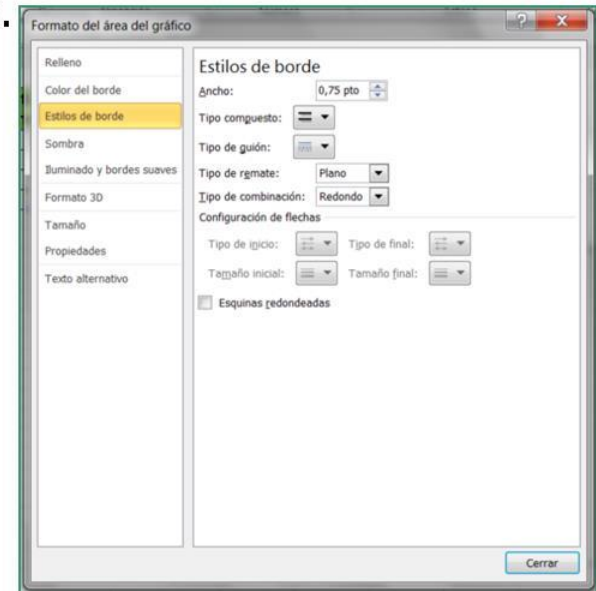
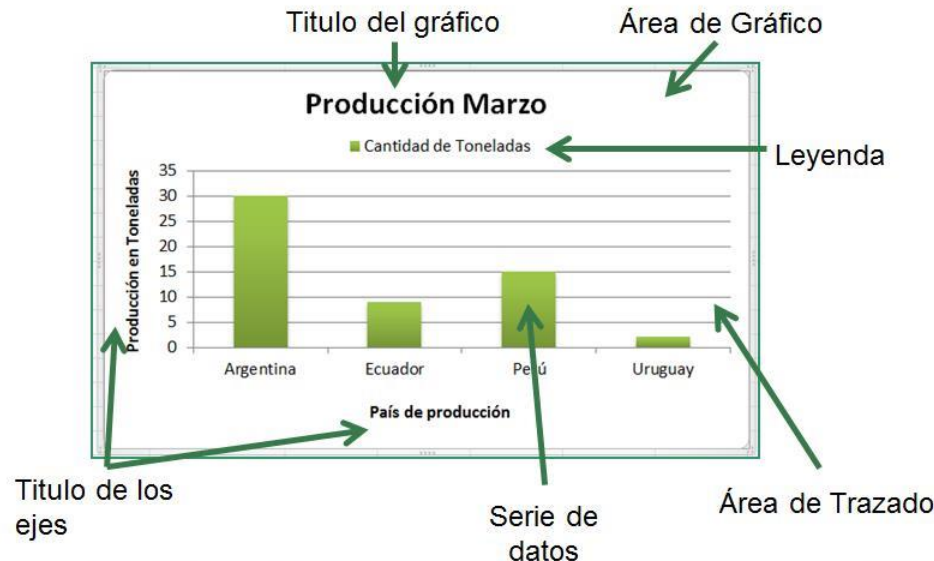
Formato del gráfico

- ❖ Para terminar de configurar su gráfico puede ir a la pestaña **Formato**, donde encontrará la sección **Estilos de forma** y **Estilos de WordArt**.
- ❖ Estas opciones te permitirán aplicar diversos estilos sobre sus gráficos.
- ❖ Si no quiere utilizar uno de los preestablecidos puedes utilizar las listas **Relleno de forma/texto**, **Contorno de forma/texto** y **Efectos de forma/texto** para personalizar aún más el estilo del gráfico.
- ❖ Desde la sección **Tamaño**, puede definir las dimensiones del gráfico, cuando este se encuentre insertado en una hoja de cálculo como un objeto incrustado.



Elementos del gráfico

- ❖ El gráfico está compuesto por diferentes objetos o **elementos**.
- ❖ Al aplicar estilos, normalmente hablamos de un estilo genérico para todo el gráfico, pero también podemos personalizar cada uno de sus elementos: el área de trazado, la leyenda, las líneas de división principales, etc.
- ❖ Para acceder a las opciones de formato de cada objeto, utilice el menú contextual sobre cada elemento y elija la opción **Formato de....**, o bien seleccionar en el elemento y presionar el botón **Aplicar formato a la selección** en la ficha Formato.



Elementos del gráfico

- ❖ Si la modificación que ha realizado no lo convence, pulse el botón **Restablecer para hacer coincidir el estilo**, así recuperará el aspecto del estilo predeterminado que le había aplicado.
- ❖ No olvide que los **elementos de texto** que contenga el gráfico no dejan de ser eso, texto, con lo cual puede utilizar las herramientas de la pestaña Inicio como son la negrita, la cursiva, el tipo de fuente o su tamaño, el relleno, etc.
- ❖ Puede modificar el **tamaño de los elementos** del gráfico. Cuando tiene un elemento seleccionado aparecen controles cuadrados que permiten modificar el ancho y largo del objeto, haga clic sobre ellos y arrástrelos para modificar sus dimensiones.
- ❖ También puede **mover los componentes** del gráfico. Para ello, coloque el cursor sobre el borde del objeto seleccionado, y arrástrelo a la posición deseada.