

## Manejo de imágenes y tablas

- ❖ Insertar imágenes.
- ❖ Insertar imágenes prediseñadas.
- ❖ Insertar imágenes desde archivo.
- ❖ Manejo de imágenes.
- ❖ Objetos SmartArt.
- ❖ Organigrama.
- ❖ Álbum de fotografías.
- ❖ Tablas.
- ❖ Manejo de tablas.
- ❖ Insertar objetos de otras aplicaciones.

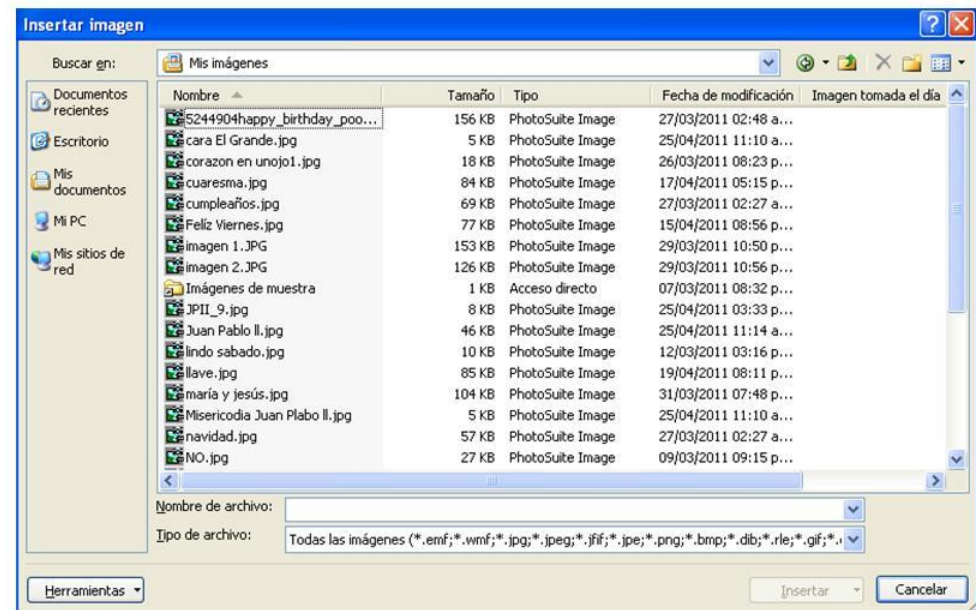
## Insertar imágenes

❖ A través del menú Insertar de la cinta de opciones:

- Imagen de archivo.
  - ❑ Archivos de imagen guardados en el disco o en otro dispositivo.
- Imágenes prediseñadas:
- Álbum de fotografías.
- Formas.
- SmartArt
- Gráficos .

❖ Captura:

- Desde imagen de cámara.
- Desde el portapapeles.



## Insertar imágenes prediseñadas

- ❖ Se ingresa a la opción de imágenes prediseñadas, luego se busca por nombre alguna imagen deseada, una vez encontrada se inserta en la diapositiva.

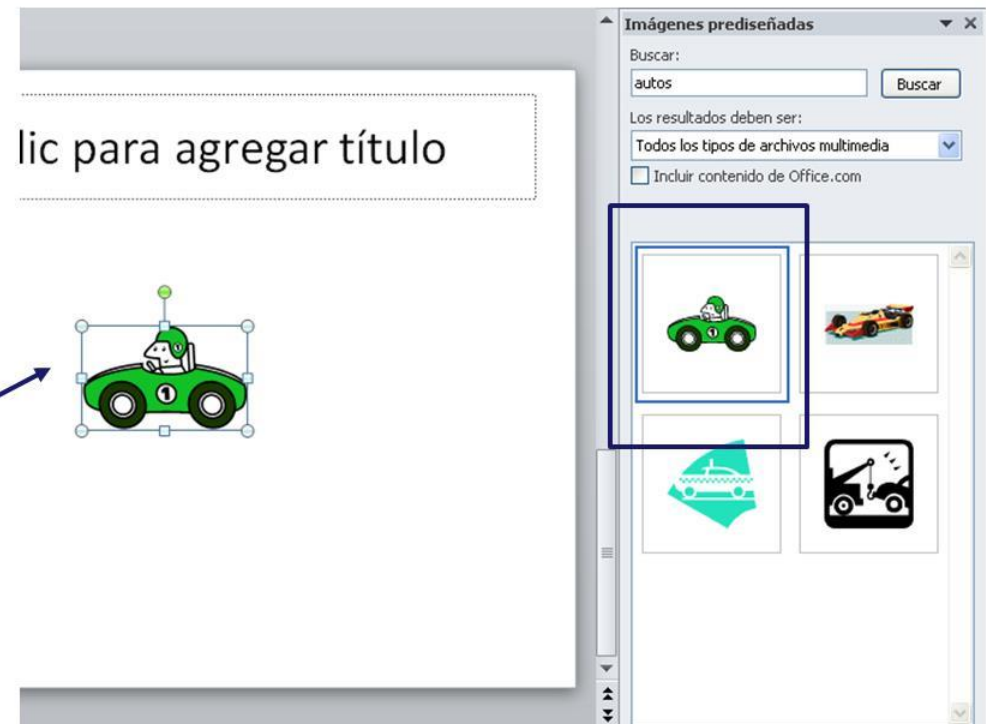


Imagen insertada desde la opción de imágenes prediseñadas.





## Insertar imágenes desde archivo

- ❖ Eligiendo un diseño de diapositiva preparado para imágenes, por ejemplo Título y Objetos.
- ❖ Desde insertar imagen, desde archivo.

Clic en la opción deseada.  
Permite buscar la imagen de  
archivo a insertar.

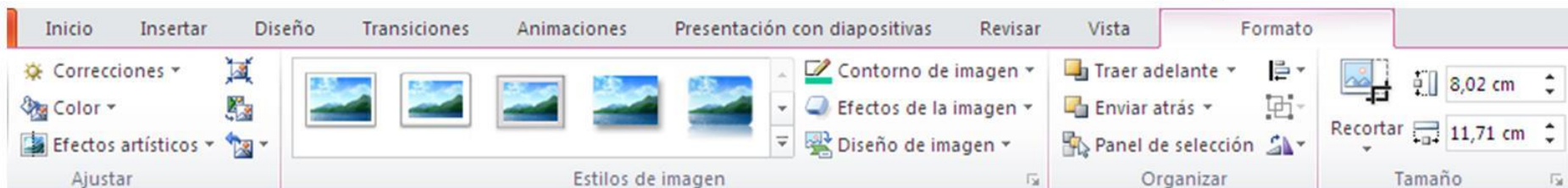


## Manejo de imágenes

❖ Se puede trabajar sobre las imágenes insertadas a través de la opción «Formato» de la cinta de opciones:

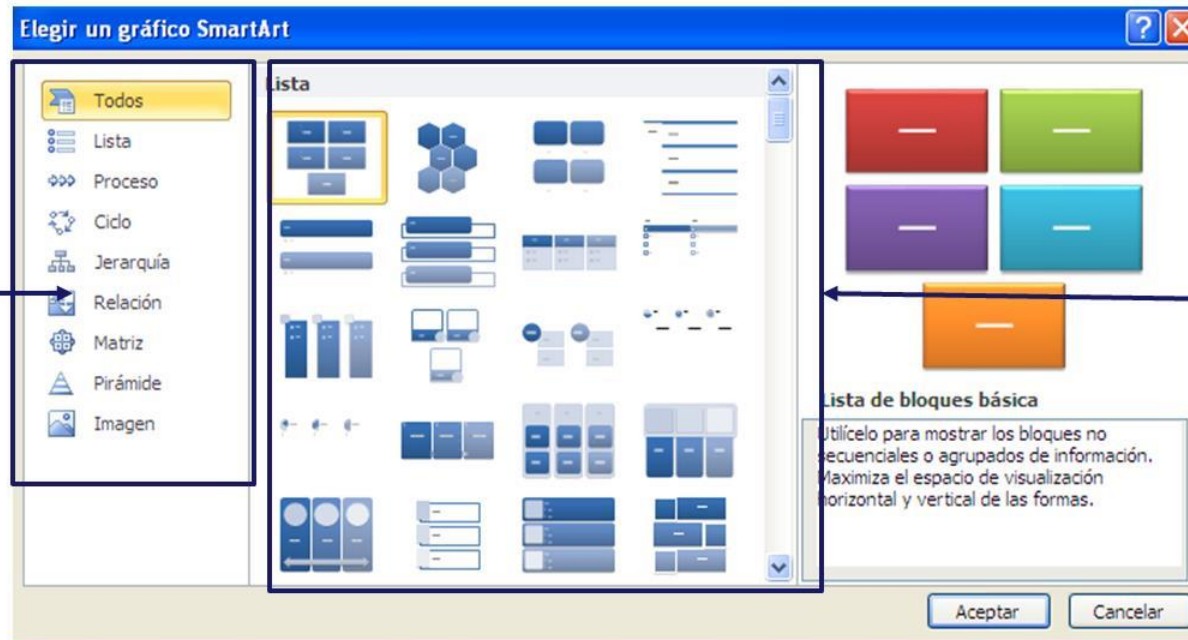
- Color.
- Contraste.
- Brillo.
- Recortar.
- Girar 90 grados.
- Comprimir imagen.
- Formato de imagen.
- Definir transparencia.
- Restablecer imagen.
- Etc.

Una de las opciones más útiles que posee el manejo de una imagen es la de recortar. Esta opción hace que la imagen quede literalmente recortada en su forma original.



## Objetos SmartArt

- ❖ Estos son nuevos diseños profesionales.
- ❖ Sirven para el diseño de diagramas y organigramas profesionales.
- ❖ Los elementos gráficos SmartArt nuevos y mejorados ayudan a transformar las palabras en imágenes de aspecto puramente profesional.



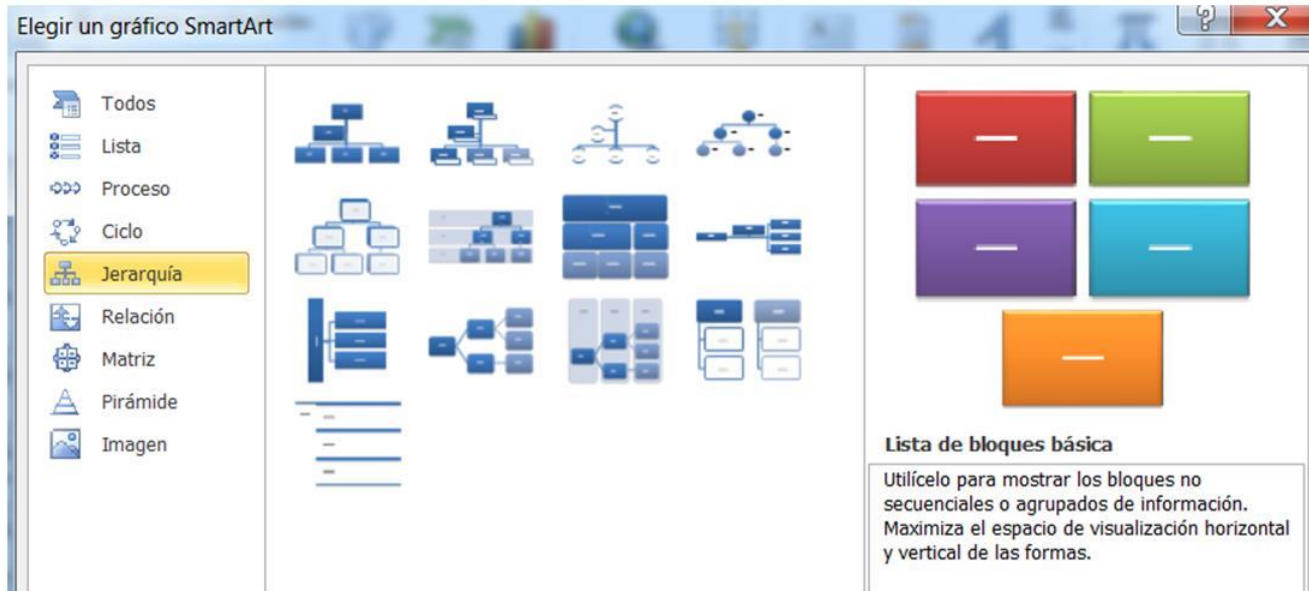
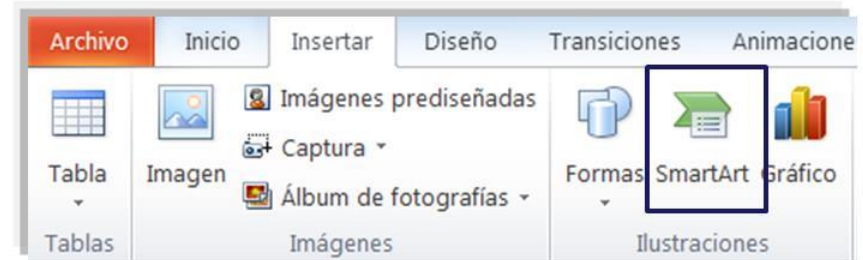
Categorías de  
Objetos  
SmartArt

Diferentes  
opciones de  
cada  
categoría.



## Organigrama

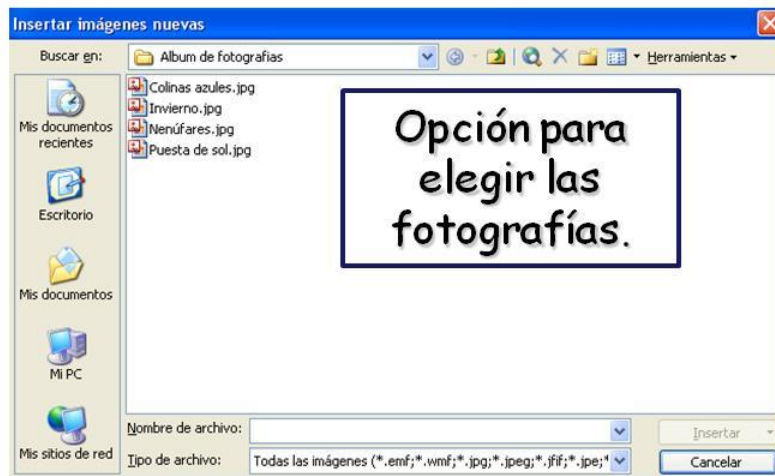
- ❖ Esta opción permite armar organigramas institucionales.



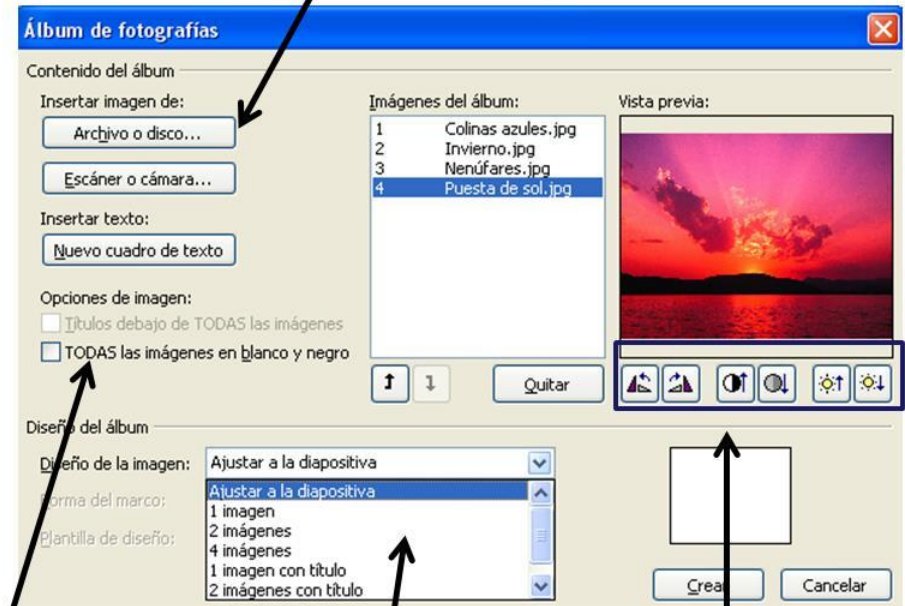
Opción que permite elegir entre distintos auto formatos para el organigrama.

## Álbum de fotografías

- ❖ Esta opción permite armar un álbum fotográfico.
- ❖ Cada fotografía se convierte en diapositiva.



Convierte todas las fotos al Blanco y negro.



Imágenes elegidas

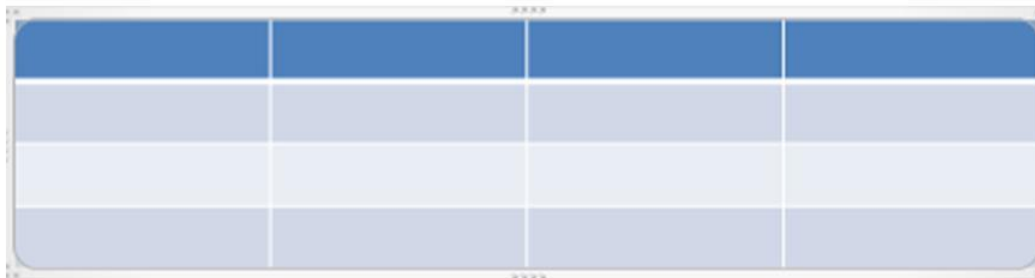
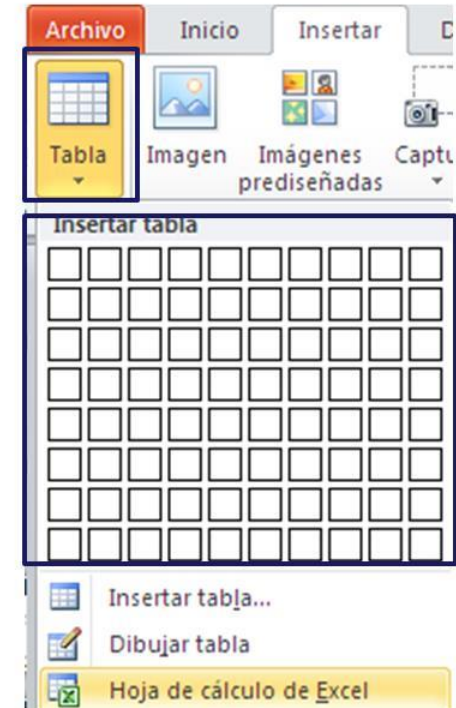
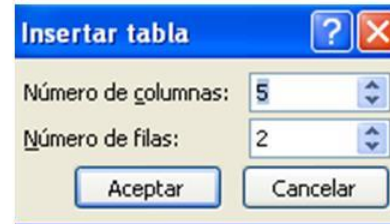
Diferentes diseños de las diapositivas.

Opciones para trabajar sobre la imagen



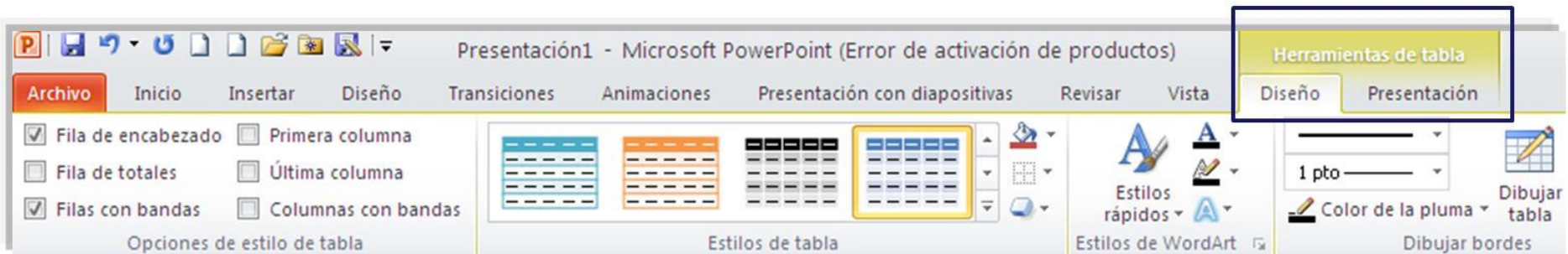
## Tablas

- ❖ A través de Insertar de la opción Cintas de Opciones, Tabla.
- ❖ Eligiendo un diseño de diapositiva preparado para tablas.
  - Hay que definir cantidad de filas y columnas que tendrá la tabla.
- ❖ También se puede insertar una tabla a través del diseño de diapositiva.



## Manejo de tablas

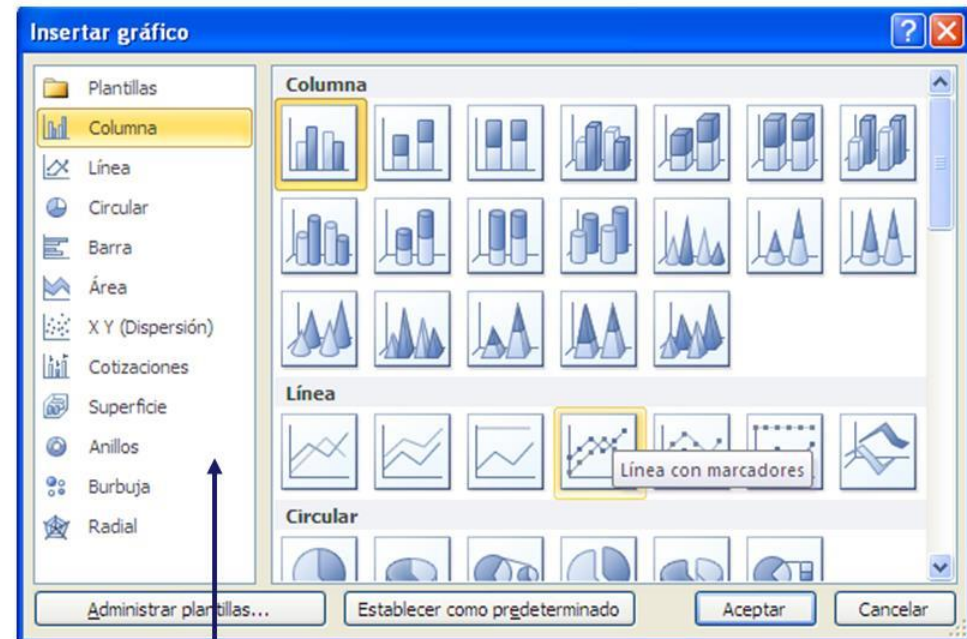
- ❖ Se pueden personalizar las tablas en la opción «Herramientas de Tablas» de la cinta de opciones.
  - Manejo genérico de filas y columnas.
  - Estilos de Tabla.
  - Estilos rápidos.
  - Forma de líneas.
  - Color de plumas
  - Etc.



## Insertar objetos de otras aplicaciones

❖ Para insertar un gráfico hecho en Excel podemos:

- Pegarlo como una imagen
  - ❑ Se pueden cambiar los atributos como si se tratara de un dibujo.
- Pegar vínculo
  - ❑ Con Pegado especial. Si se cambian los valores desde Excel, cambian automáticamente en PowerPoint.
- Si se inserta desde PowerPoint, se crea un objeto de Excel dentro de PowerPoint.
  - ❑ Con doble clic se acceden a las opciones.



Se puede elegir distintos diseños de Gráficos a Insertar.