

## Plantillas

- ❖ Plantillas de diseño.
- ❖ Aplicar plantillas de diseño.
- ❖ Combinación de colores.
- ❖ Fondo de una diapositiva.
- ❖ Patrón de diapositivas.

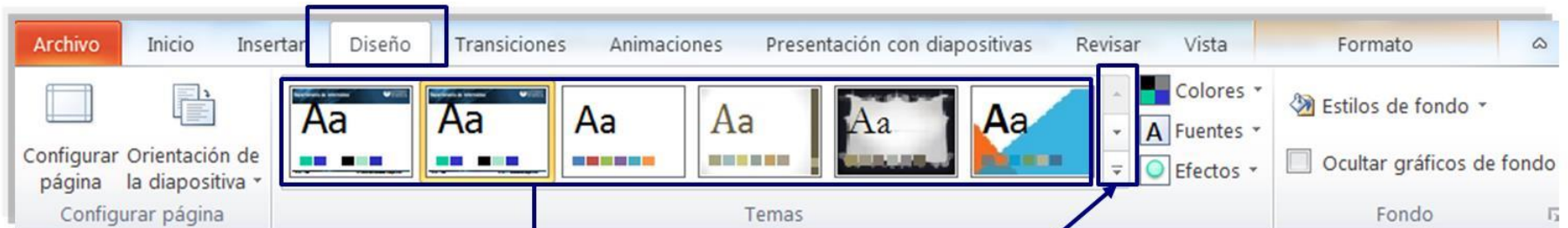
## Plantillas de diseño

- ❖ Una plantilla es un archivo de presentación que tiene un conjunto de características de color y texto.
- ❖ Se puede crear una presentación desde una plantilla, o bien, se puede aplicar una plantilla a una presentación existente.
- ❖ Cuando se aplica una plantilla, las diapositivas adquieren las características de la plantilla.
- ❖ PowerPoint utiliza patrones que controlan el aspecto de los elementos individuales de la presentación:
  - Formato,
  - Color,
  - Gráficos,
  - Texto.

Uno de los principales objetivos de una Presentación es que luzca de una manera homogénea. Por ello se aconseja aplicar un solo diseño para todas las diapositivas .

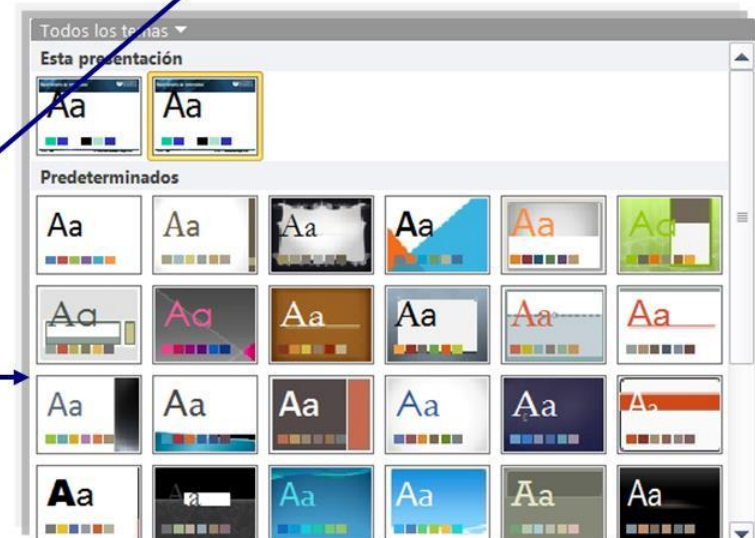
## Aplicar plantillas de diseño

- ❖ Se trabaja desde la opción «Diseño» de la Cinta de Opciones.



Elija el diseño de su agrado

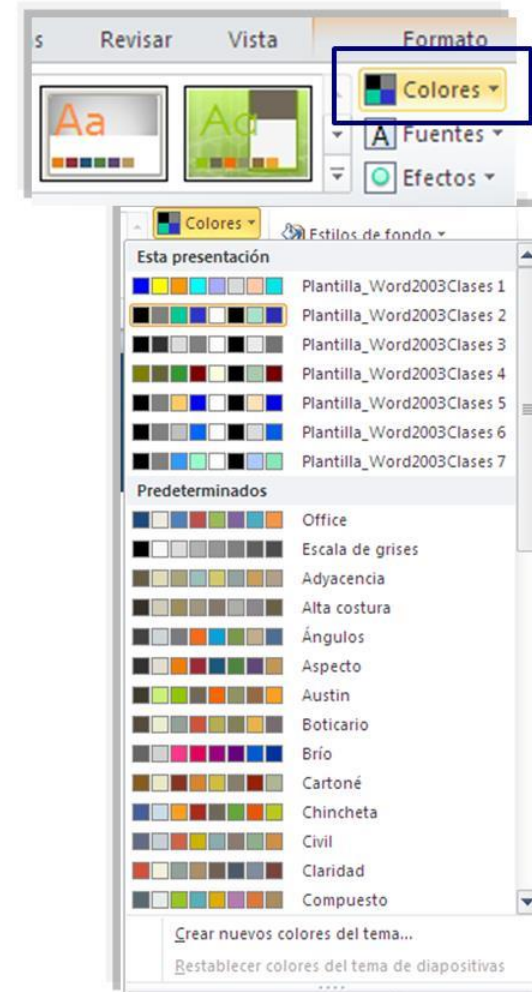
Se pueden elegir  
mas diseños de  
plantillas desde la  
barra de  
desplazamiento de  
la opción de Diseño.



## Combinación de colores

- ❖ Se trabaja desde la opción «Diseño» de la Cinta de Opciones:
  - Luego se elije la opción «Colores».
  - Se despliegan diferentes combinaciones.

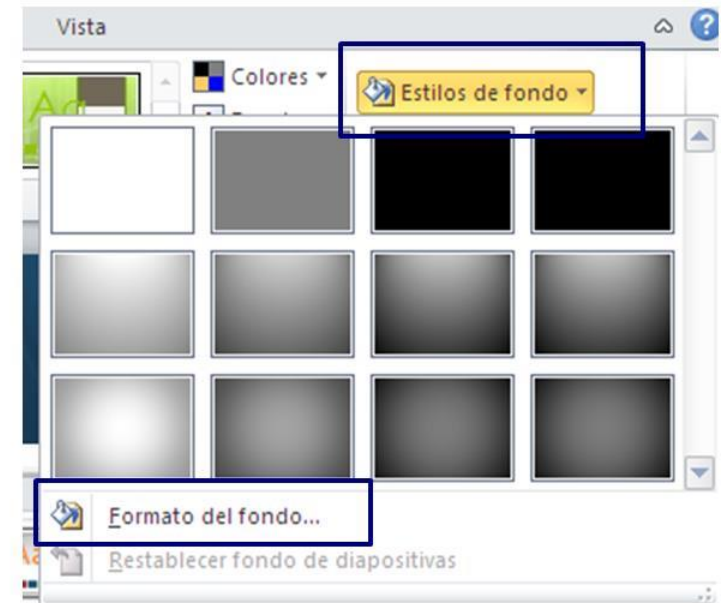
Se puede elegir una combinación existente o se puede modificar la que más se parezca a lo que se desea.



## Fondo de una diapositiva

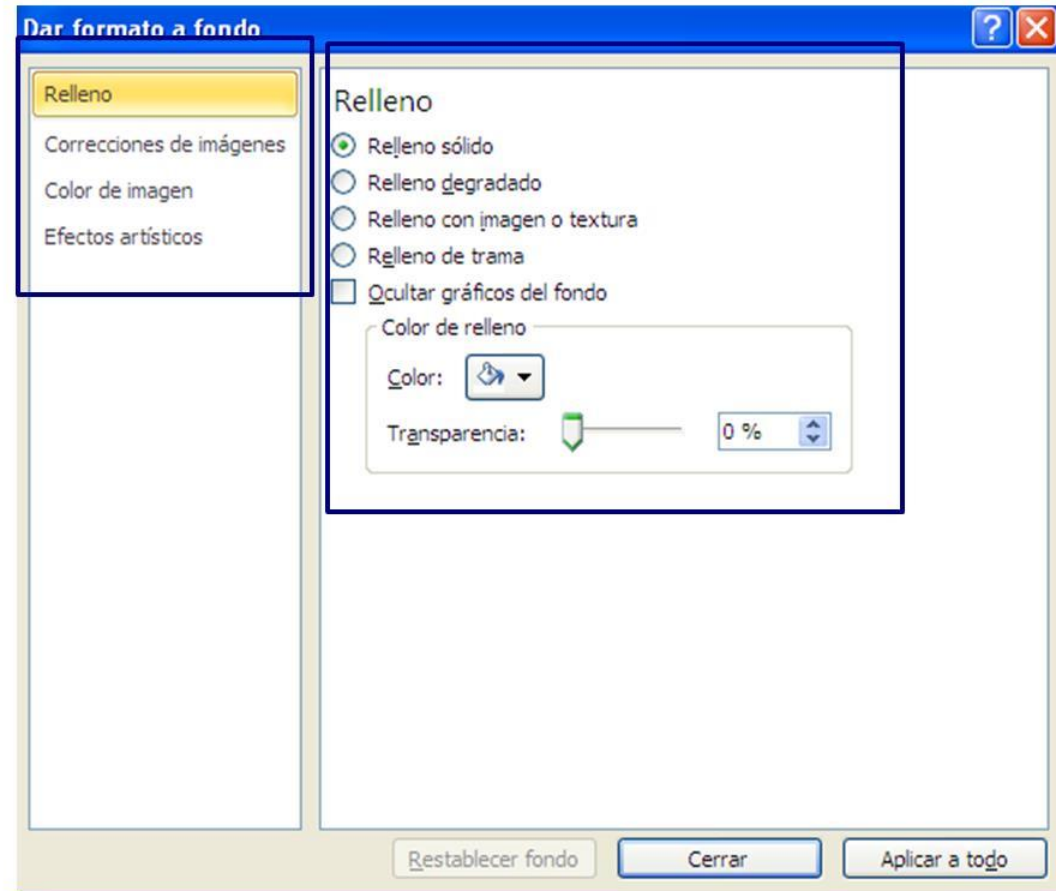
- ❖ Recuerde que debería aplicar un cambio de fondo a todas las diapositivas para obtener un resultado homogéneo.
- ❖ Se habilita desde la opción «Estilos de Fondo» de la cinta de opciones.
- ❖ Existen también efectos de relleno:
  - Degradado.
  - Textura.
  - Trama.
  - Imagen.

Se puede agregar una imagen de fondo.



## Más opciones de fondo

- ❖ Existen también efectos de relleno:
  - Degradado.
  - Relleno con imagen o Textura.
  - Relleno de Trama.
  - Imagen.

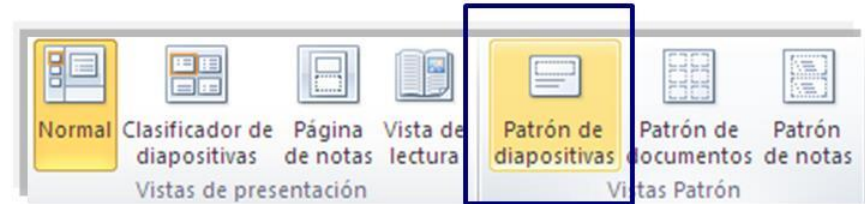


## Patrón de diapositivas

- ❖ En el patrón se modifican todos los detalles de formato por única vez.
- ❖ Todas las diapositivas insertadas posteriormente van a respetar el diseño del patrón.
- ❖ Aunque puede agregarse más de un patrón, básicamente trabajaremos con un Patrón de Título y un Patrón de Diapositiva.
  - El de Título afecta sólo a las diapositivas que sean insertadas con el diseño **Diapositiva de título.**
  - El de Diapositivas afecta a todas las demás diapositivas insertadas independientemente de su diseño.
- ❖ Si tuviera que agregar un logo o cualquier otra imagen o dibujo para que aparezca en todas las diapositivas, debe agregarse en el patrón.
  - Esto evita tener que copiar y pegar múltiples veces.

## Patrón de diapositivas

- ❖ Se llega al patrón desde la opción «Vista» de la cinta de opciones:
  - De Diapositiva.
  - De documentos.
  - De notas.

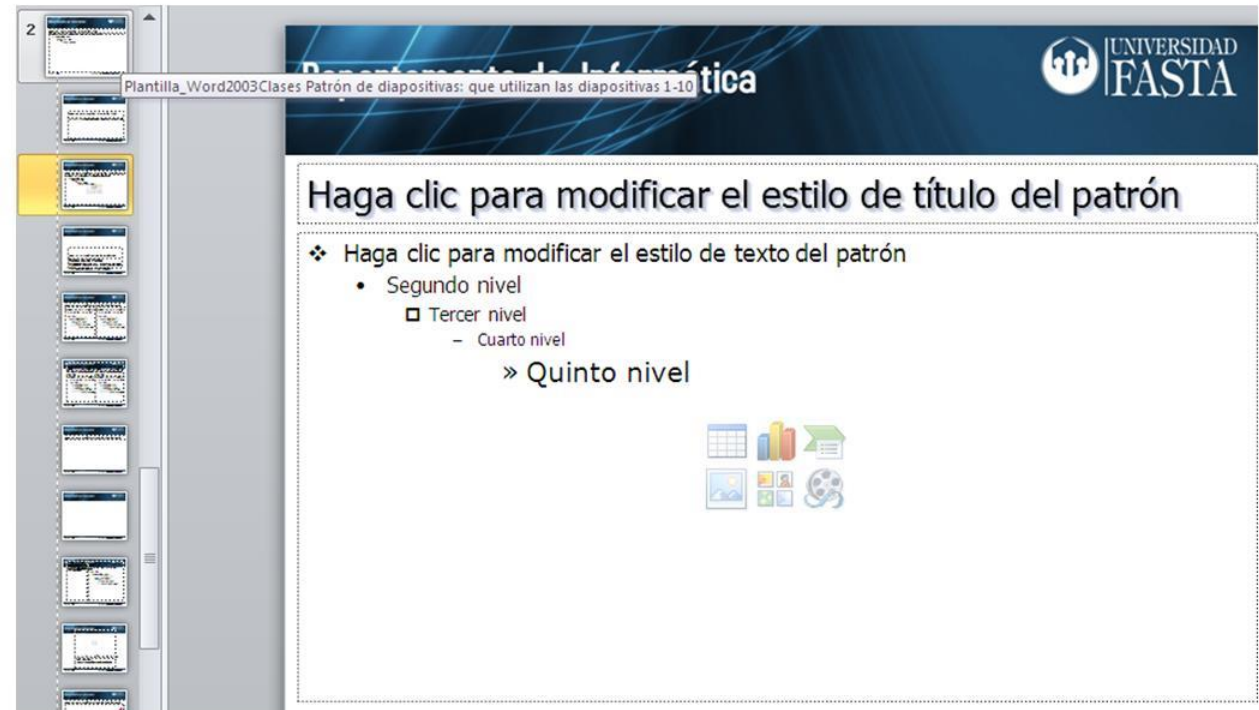


No importa que la modificación del patrón se haga posterior a la introducción de los textos en un esquema, ya que al modificar el patrón las diapositivas existentes se adaptan a él.



## Patrón de diapositivas

- ❖ En el patrón se pueden cambiar los formatos de textos de los niveles de viñetas y de los títulos, el formato de las viñetas o listas numeradas el pie de página de las diapositivas, el fondo, agregar imágenes, etc.



Una vez que realizó todos los cambios se vuelve a la vista anterior cerrando la Vista Patrón.