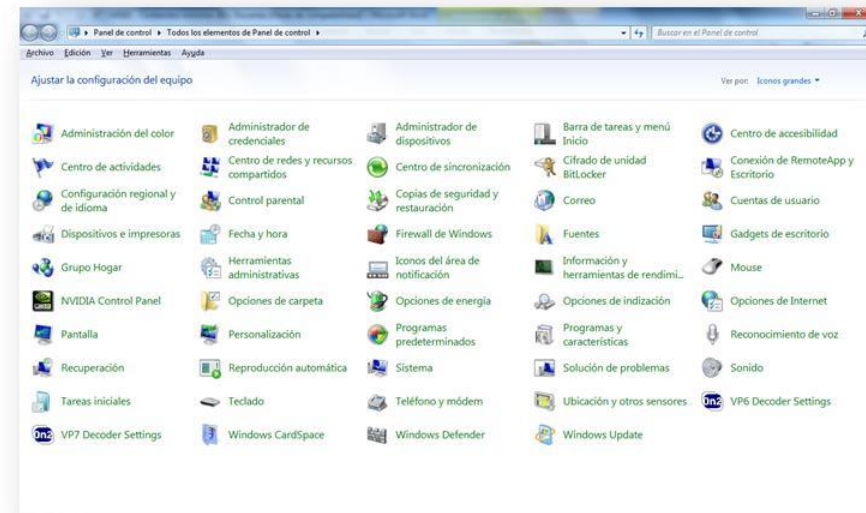


## Personalizar Equipo

- ❖ Panel de Control
- ❖ Personalizar Barra de tareas y menú inicio
- ❖ Configuración regional e idioma
- ❖ Copias de seguridad y restauración
- ❖ Cuentas de usuario
- ❖ Dispositivos e impresora
- ❖ Fecha y hora
- ❖ Firewall de Windows
- ❖ Fuentes
- ❖ Gadgets de escritorio
- ❖ Personalizar Mouse
- ❖ Personalizar Teclado
- ❖ Personalizar Pantalla y Escritorio
- ❖ Opciones de energía
- ❖ Programas y características
- ❖ Personalización
- ❖ Personalizar sonidos y volumen de dispositivos
- ❖ Windows Defender
- ❖ Windows Update

## Panel de control

- ❖ Puede usar el **Panel de control** para cambiar la configuración de Windows. Esta configuración controla casi todas las cuestiones de aspecto y funcionamiento de Windows, y puede utilizarlas para configurar Windows con el fin de que se adapte a sus preferencias.
- ❖ Para abrir el Panel de control, haga clic en el botón **Inicio** y, a continuación, haga clic en **Panel de control**.
- ❖ Existen dos formas de encontrar elementos en el Panel de control:
  - **Uso de Buscar.** Para encontrar una configuración que le interesa o una tarea que desea realizar, ingrese una palabra o una frase en el **cuadro de búsqueda**.
  - **Examinar.** Para explorar el Panel de control, haga clic en las distintas categorías y vea las tareas comunes incluidas en cada categoría. Además, en Ver por, puede hacer clic en Iconos grandes o Iconos pequeños para ver una lista de todos los elementos del Panel de control.





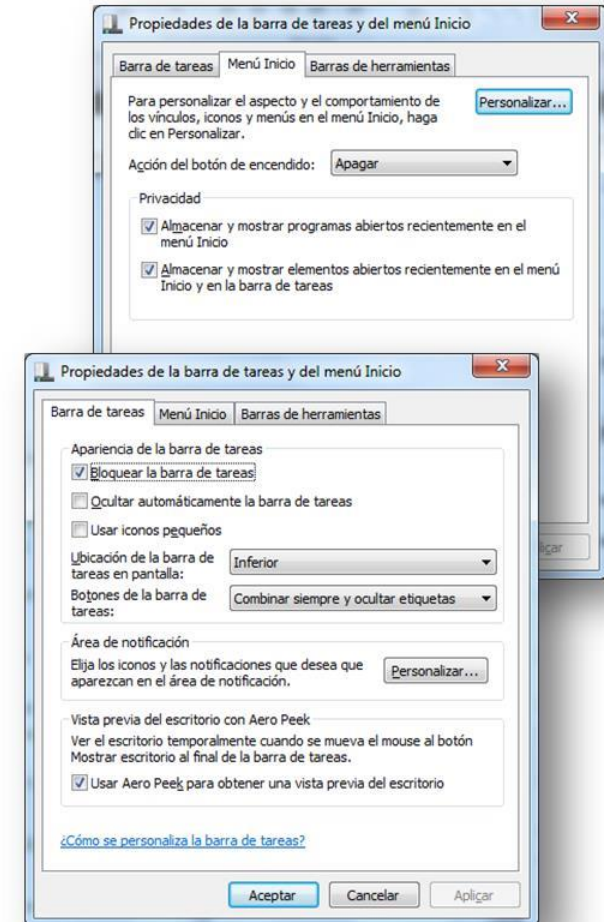
## Personalizar Barra de Tareas y Menú Inicio

### ❖ Barra de Tareas:

- Mostrar u ocultar la barra de tareas
- Desbloquear y mover la barra de tareas
- Cambiar el tamaño de la barra de tareas
- Cambiar la forma en que aparecen los iconos en el área de notificación
- Agregar una barra de herramienta a la barra de tareas

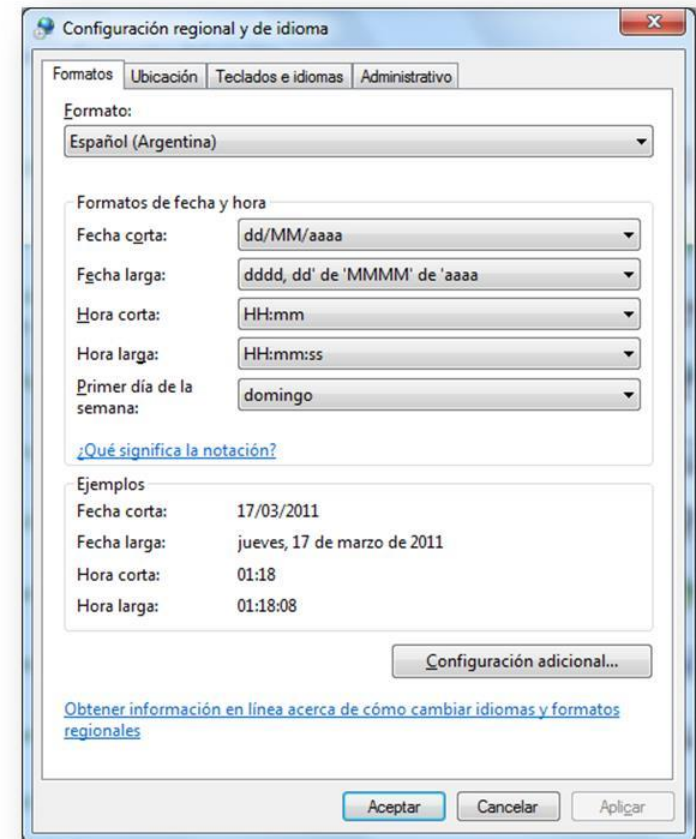
### ❖ Menú Inicio:

- Anclar un icono de programa al menú Inicio
- Quitar un icono de programa del menú Inicio
- Quitar del menú Inicio archivos o programas abiertos recientemente
- Ajustar el número de accesos directos de los programas más usados
- Personalizar el panel derecho del menú Inicio
- Restaurar la configuración predeterminada del menú Inicio
- Agregar el comando Ejecutar, Elementos recientes al menú Inicio



## Configuración regional e idioma

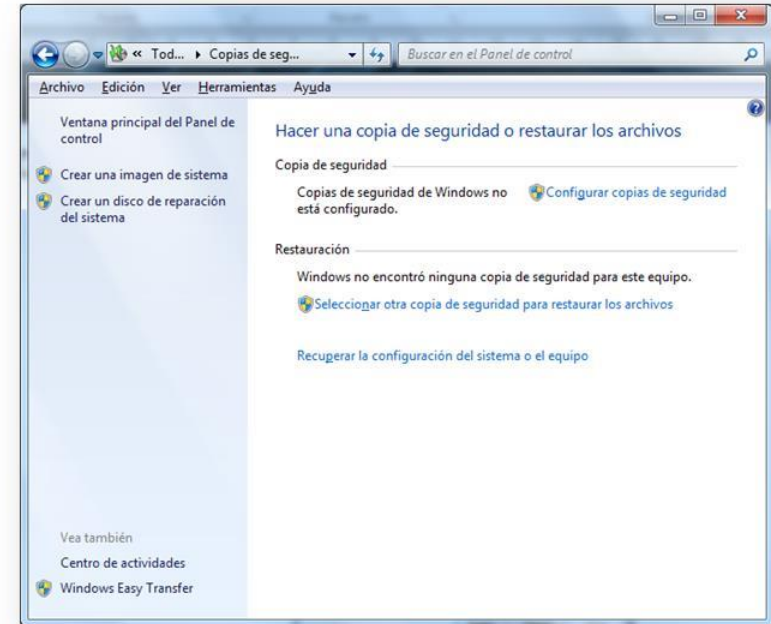
- ❖ Puede cambiar el formato que Windows usa para mostrar información (como fechas, horas, moneda y medidas) de modo que coincida con los estándares o el idioma utilizados en su país o región.
- ❖ Si necesita escribir y editar documentos en varios idiomas, puede agregar idiomas de entrada.
- ❖ Cuando se agregan idiomas de entrada, distribuciones del teclado, editores de métodos de entrada o programas de reconocimiento de voz o de escritura a mano, Windows muestra en el escritorio la Barra de idioma. La Barra de idioma permite cambiar rápidamente el idioma de entrada o la distribución del teclado desde el escritorio.





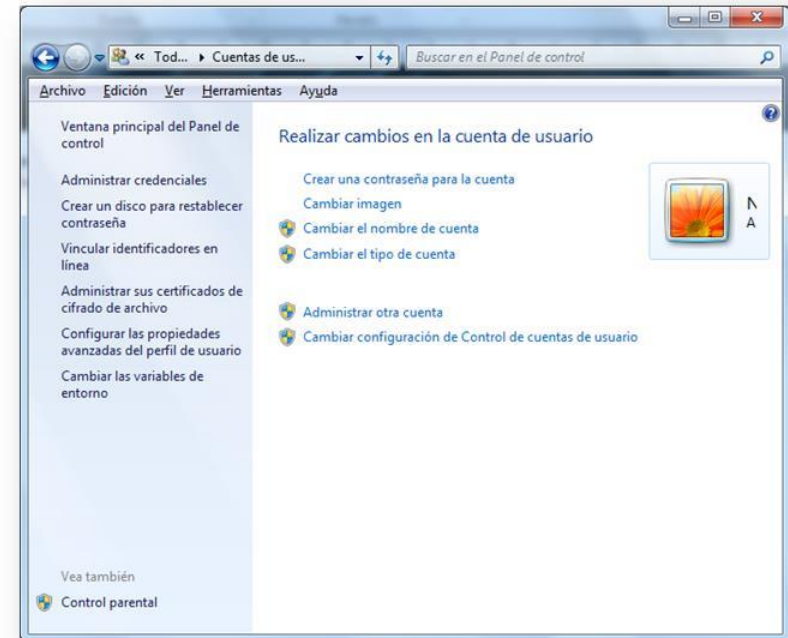
## Copias de seguridad y restauración

- ❖ **Copias de seguridad** de Windows permite realizar copias de los archivos de datos para todos los usuarios del equipo.
- ❖ De forma predeterminada, las copias de seguridad se crean periódicamente. Puede cambiar la programación y crear manualmente una copia de seguridad en cualquier momento.
- ❖ También permite crear una **imagen del sistema**, que es una imagen exacta de una unidad. Una imagen del sistema incluye Windows y la configuración del sistema, programas y archivos. La imagen del sistema sirve para restaurar el contenido del equipo si la unidad del disco duro o el equipo dejan de funcionar.
- ❖ **Restaurar sistema** le permite restaurar los archivos de sistema del equipo a un momento anterior.



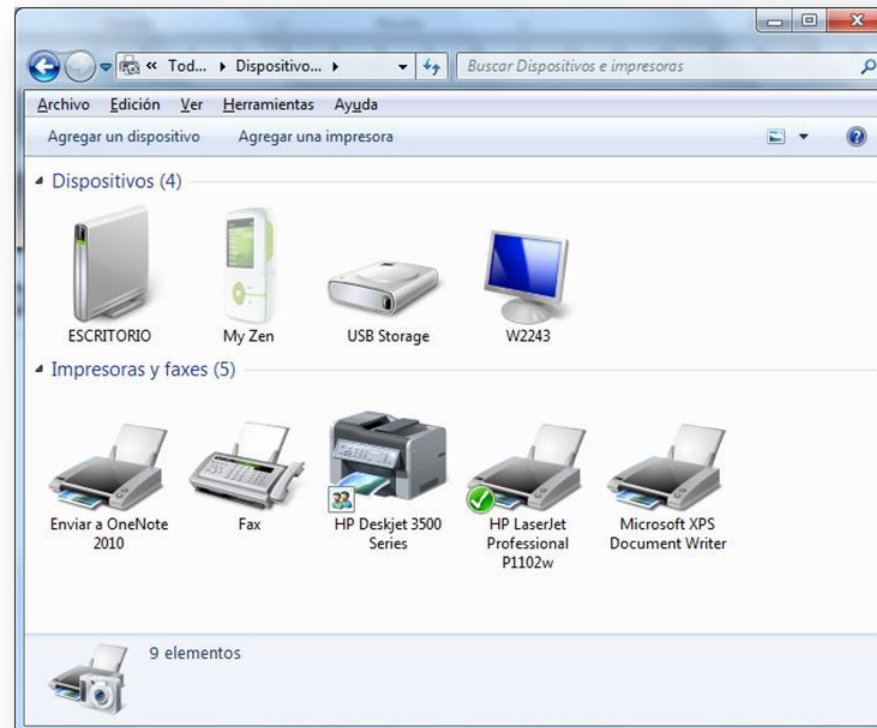
## Cuentas de usuario

- ❖ Una **cuenta de usuario** es una colección de información que indica a Windows los archivos y carpetas a los que puede obtener acceso, los cambios que puede realizar en el equipo y las preferencias personales, como el fondo de escritorio o el protector de pantalla.
- ❖ Las cuentas de usuario le permiten compartir un equipo con varias personas, y mantener sus propios archivos y configuraciones. Cada persona obtiene acceso a su cuenta de usuario con un nombre de usuario y una contraseña.
- ❖ Hay **tres tipos de cuentas**. Cada tipo de cuenta proporciona al usuario un nivel diferente de control sobre el equipo:
  - Las cuentas estándar.
  - La cuenta de administrador
  - Las cuentas de invitado.



## Dispositivos e impresora

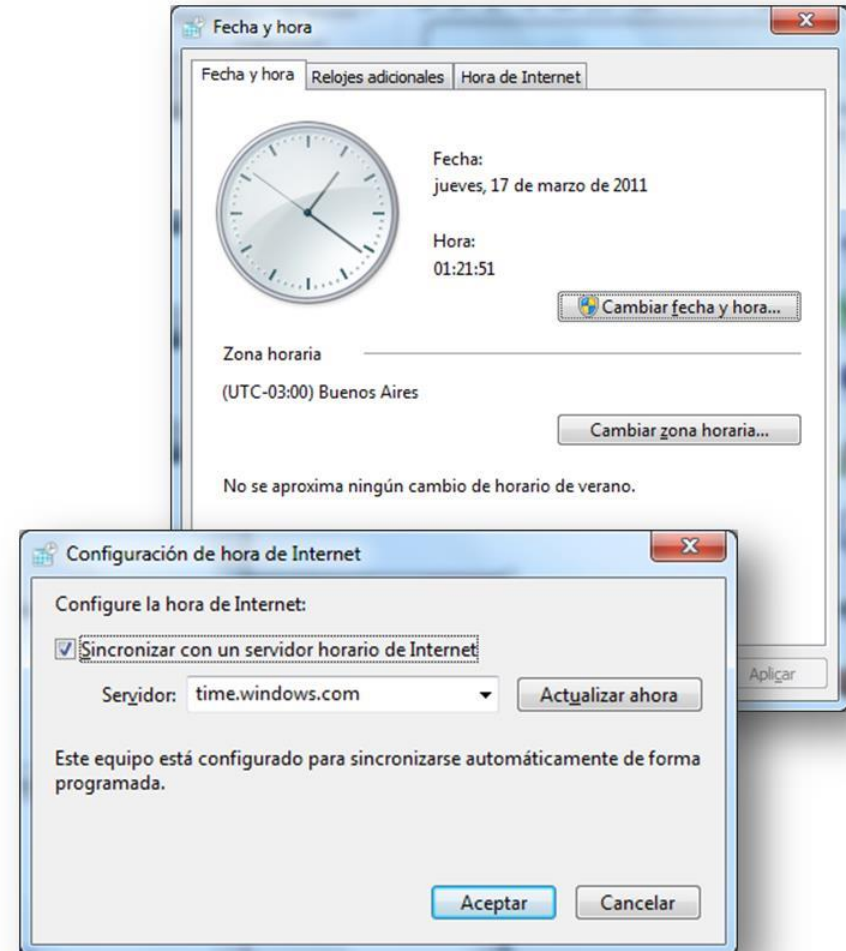
- ❖ Cuando desee ver todos los dispositivos conectados a su equipo, usar uno de ellos o solucionar los problemas de alguno que no funcione bien, abra **Dispositivos e impresoras**.





## Fecha y hora

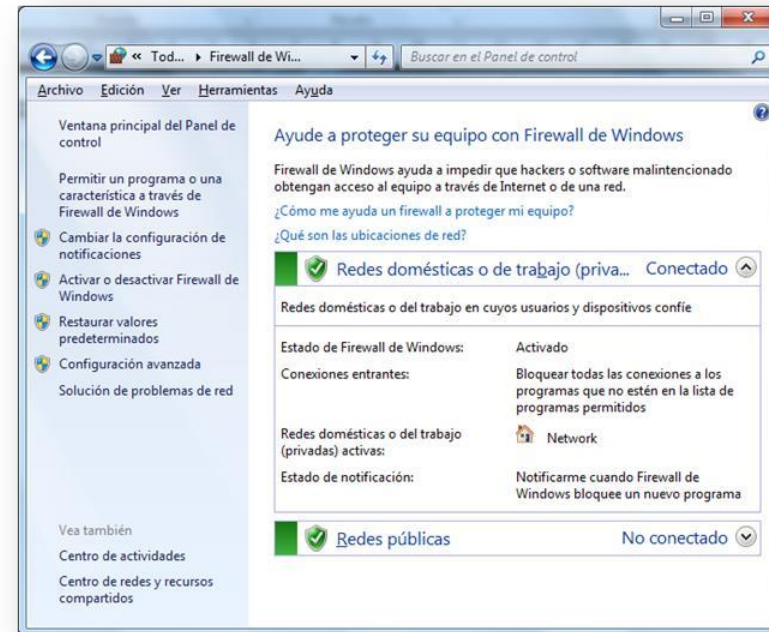
- ❖ El reloj del equipo se usa para registrar el tiempo cuando crea o modifica archivos en el sistema. Puede cambiar la hora y la zona horaria del reloj.
- ❖ Además puede configurar que los cambios horarios se sincronicen automáticamente con un servidor horario de Internet.
- ❖ Puede acceder a esta configuración haciendo doble clic sobre la zona de fecha y hora de la Barra de tareas.





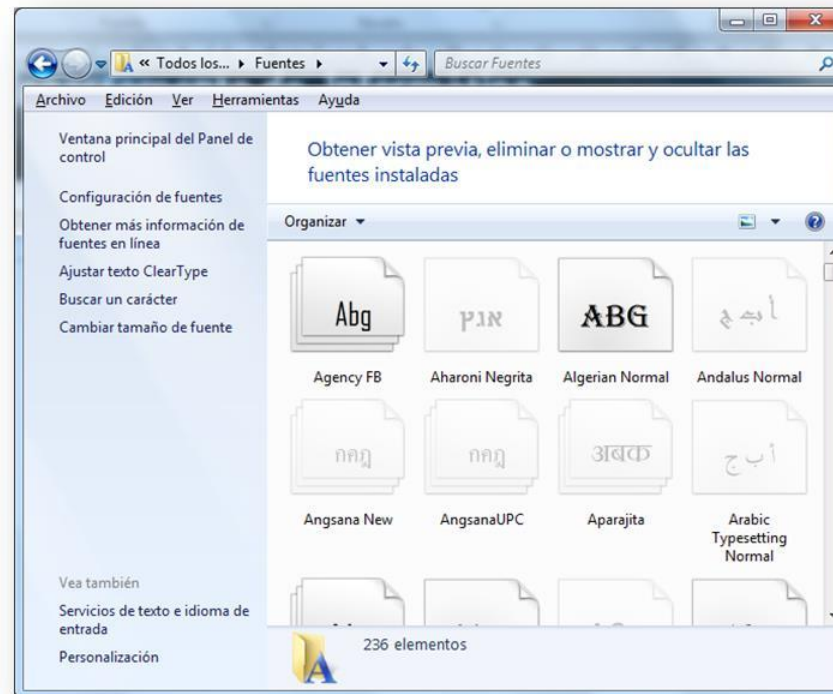
## Firewall de Windows

- ❖ Un **firewall** es software o hardware que comprueba la información procedente de Internet o de una red y, a continuación, bloquea o permite el paso de ésta al equipo, en función de la configuración del firewall.
- ❖ Aunque crea que en el equipo no hay nada que pueda interesar a otras personas, un gusano puede deshabilitar por completo el equipo, o alguien puede usar el equipo para diseminar gusanos o virus a otros equipos sin su conocimiento.
- ❖ Se recomienda:
  - El firewall activado.
  - El firewall activado para todas las ubicaciones de red (hogar o trabajo, público o dominio).
  - El firewall activado para todas las conexiones de red.
  - El firewall bloquea todas las conexiones entrantes, excepto las que se hayan permitido específicamente.



## Fuentes

- ❖ Windows incluye diferentes **fuentes** ya instaladas.
- ❖ Si desea instalar fuentes adicionales, previamente debe descargarlas. Puede descargar fuentes de un programa de software, de Internet o de la red de su organización.





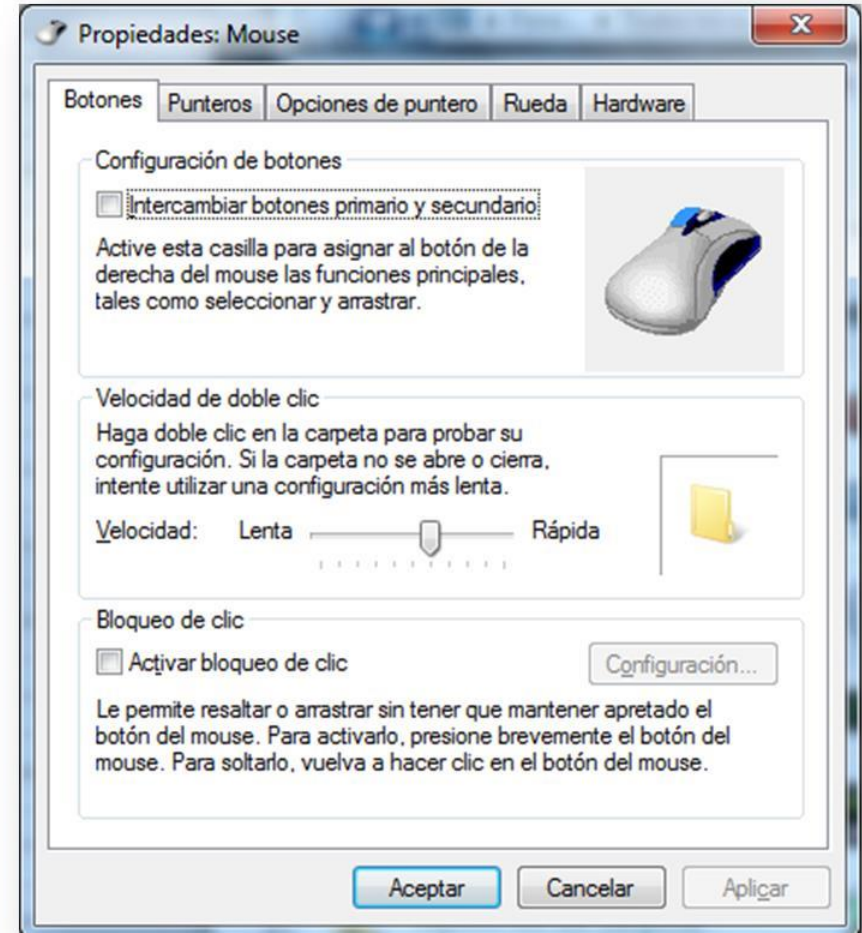
## Gadgets de escritorio

- ❖ Windows contiene miniprogramas denominados **gadgets**, que ofrecen información resumida y facilitan el acceso a las herramientas de uso frecuente. Por ejemplo, puede usar gadgets para mostrar una presentación de fotografías o ver los encabezados actualizados de forma continua.
- ❖ Desde esta opción podrá agregar o desinstalar gadgets en su escritorio.



## Personalizar Mouse

- ❖ Botones
  - Intercambio de principal y secundario
  - Velocidad de doble clic
  - Rastro
- ❖ Punteros
  - Apariencia de los distintos punteros
- ❖ Opciones de puntero
  - Movimiento
  - Visibilidad
- ❖ Rueda o Botón Central

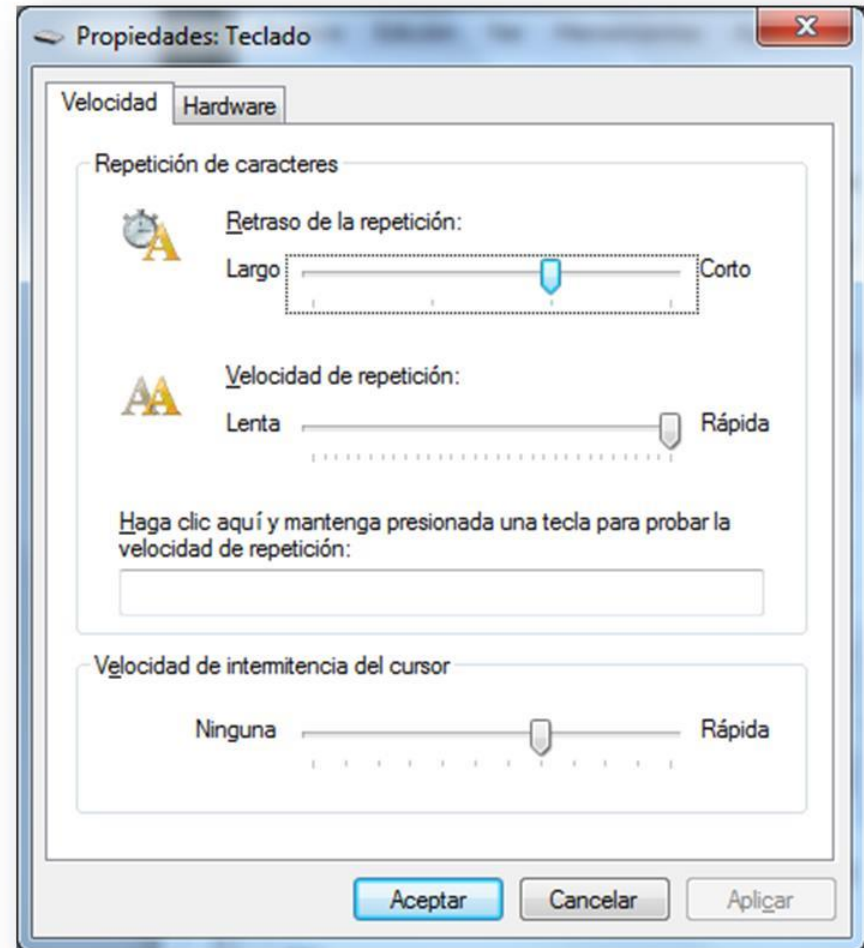




## Personalizar Teclado

### ❖ Velocidad

- De repetición
- De retraso
- De cursor



## Personalización

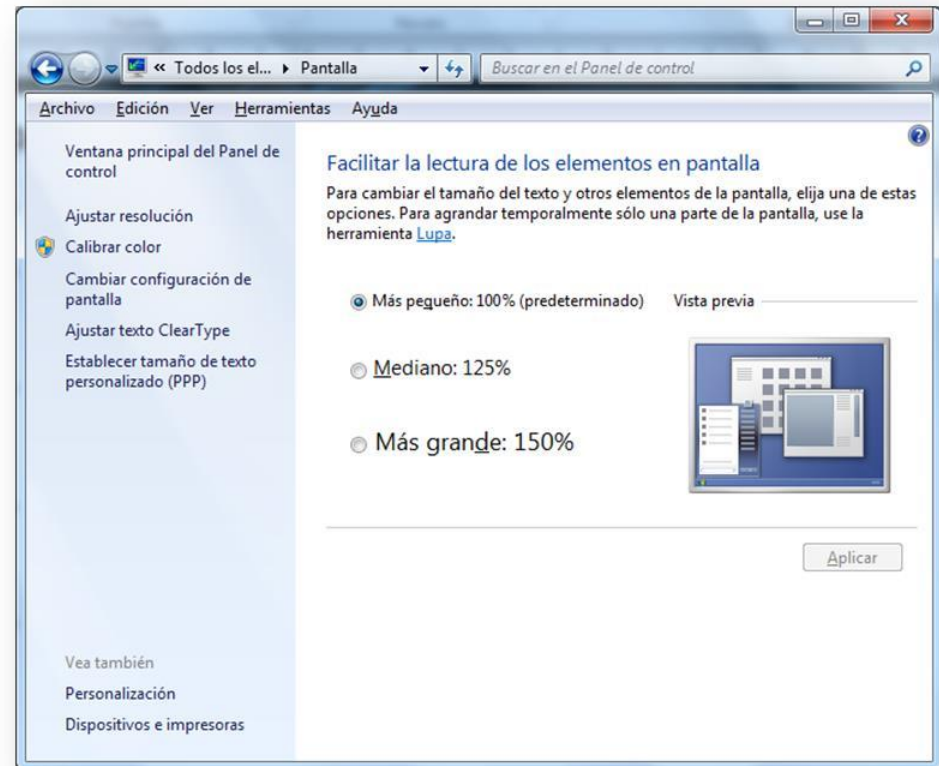
- ❖ Windows 7 le ofrece nuevas formas de personalizar el escritorio del equipo con un aspecto que refleje su personalidad.
- ❖ Presenta bordes de ventanas semitransparentes con matices sutiles que pueden mostrarse en una amplia gama de combinaciones de colores.
- ❖ Nueva selección de temas de Aero, que incluyen un fondo de escritorio, un protector de pantalla, un color de borde de ventana y una combinación de sonidos.
- ❖ También puede descargar gratis temas desde la Galería de personalización.





## Personalización de Pantalla

- Puede **aumentar el tamaño del texto y otros elementos**, como los iconos, en la pantalla para que resulten más fáciles de ver. Puede hacerlo sin cambiar la resolución de pantalla del monitor o de la pantalla del equipo portátil.
- Para acceder a esta opción en **Panel de control**, elija **Pantalla**.

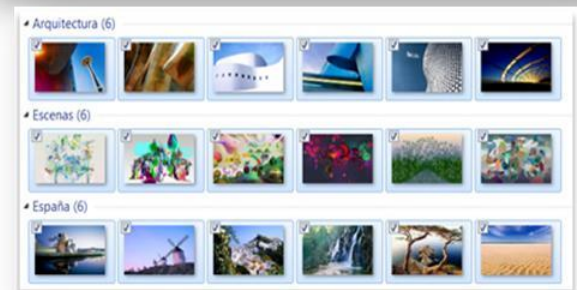


## Personalización con temas

- Windows 7 le ofrece nuevas formas de personalizar el escritorio del equipo con un aspecto que refleje su personalidad.
  - Un **tema** es una combinación de imágenes, colores y sonidos.
  - La nueva selección de **temas de Aero**, incluyen un fondo de escritorio, un protector de pantalla, un color de borde de ventana y una combinación de sonidos.
1. **Fondo de escritorio.** Una imagen, un color o un diseño que ofrece un telón de fondo para las ventanas abiertas. El fondo de escritorio puede ser una sola imagen o una presentación. Puede elegir entre las imágenes de fondo de escritorio que incluye Windows o puede usar sus propias imágenes.
  2. **Color del borde de la ventana.** El color de los bordes de la ventana, de la barra de tareas y del menú Inicio.
  3. **Sonidos.** Un conjunto de sonidos relacionados que escucha cuando se producen eventos en el equipo. Un evento puede ser una acción del usuario (por ejemplo, iniciar sesión en el equipo) o una acción del equipo (por ejemplo, avisar cuando se recibe un nuevo correo electrónico).
  4. **Protector de pantalla.** Una imagen o un patrón en movimiento que aparece en la pantalla cuando no se ha usado el mouse o el teclado durante un intervalo de tiempo especificado.



Temas



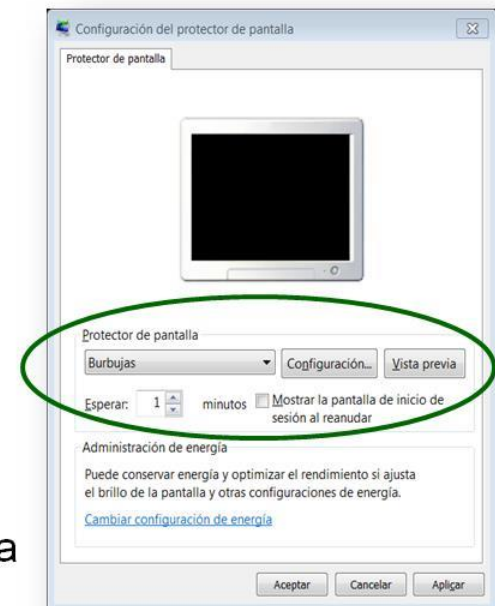
Colores





## Protector de pantalla

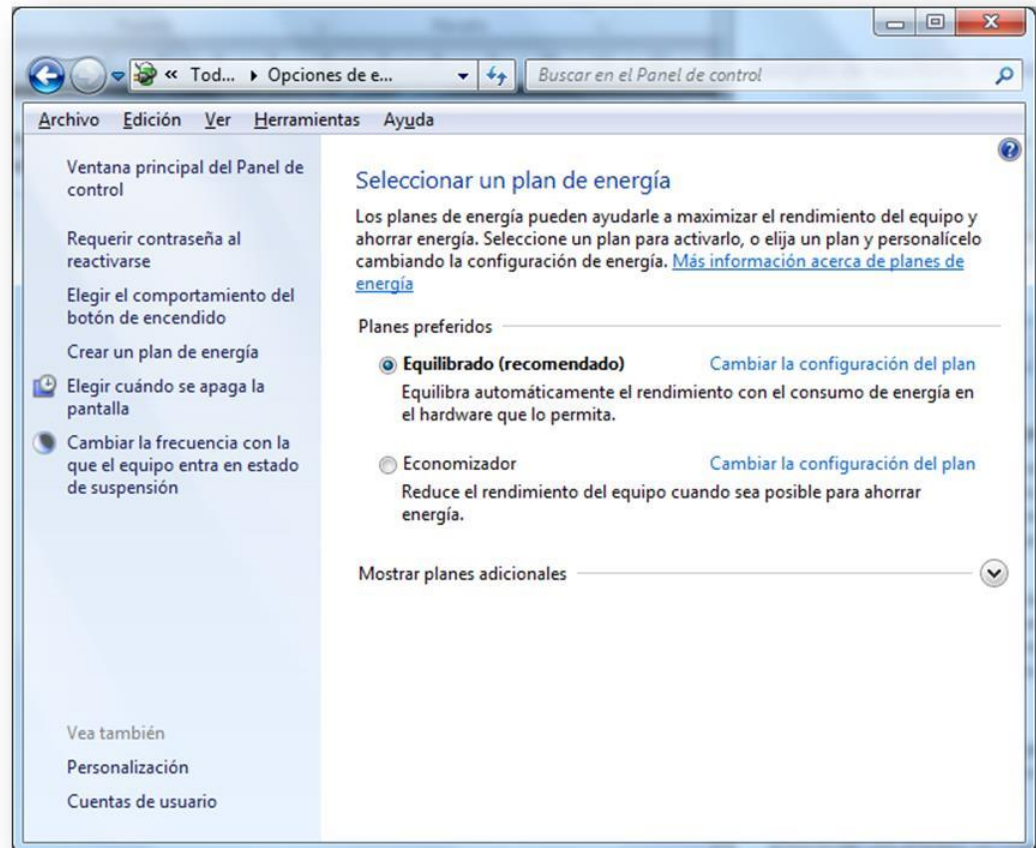
- Un **protector de pantalla** es una imagen o patrón en movimiento que aparece en la pantalla cuando no se ha usado el mouse o el teclado durante un intervalo de tiempo especificado.
- Se usan especialmente como una forma de personalizar el equipo o mejorar su seguridad con una protección mediante contraseña.
- **Para activar o desactivar un protector de pantalla**
  1. En Panel de control busque y haga clic en **Personalización**, luego allí en **Protector de pantalla**.
  2. Realice una de las acciones siguientes:
    - Para **desactivar** el protector de pantalla, en la **lista Protector de pantalla**, haga clic en (**Ninguno**) y luego haga clic en Aceptar.
    - Para **activar** el protector de pantalla, en la lista Protector de pantalla, **seleccione una opción** y luego haga clic en Aceptar.





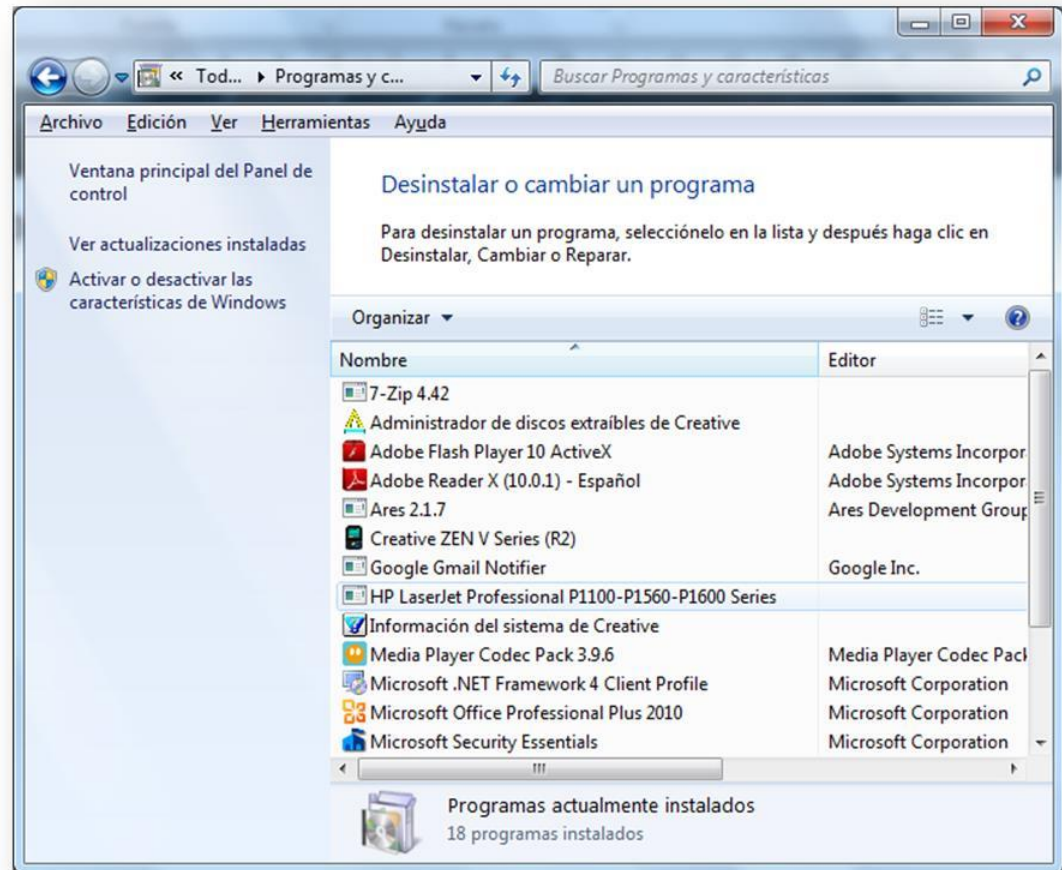
## Opciones de energía

- ❖ Un **plan de energía** es un conjunto de opciones de configuración de hardware y del sistema que controlan el modo en que el portátil administra la energía.
- ❖ Windows 7 tiene dos planes predeterminados:
  - **Equilibrado**. Ofrece rendimiento completo y brillo de pantalla cuando se necesita, pero ahorra energía cuando el equipo está inactivo.
  - **Economizador**. Es la mejor opción para alargar la duración de la batería. ¿Cuáles son los inconvenientes? Un rendimiento más lento y brillo de pantalla reducido.



## Programas y características

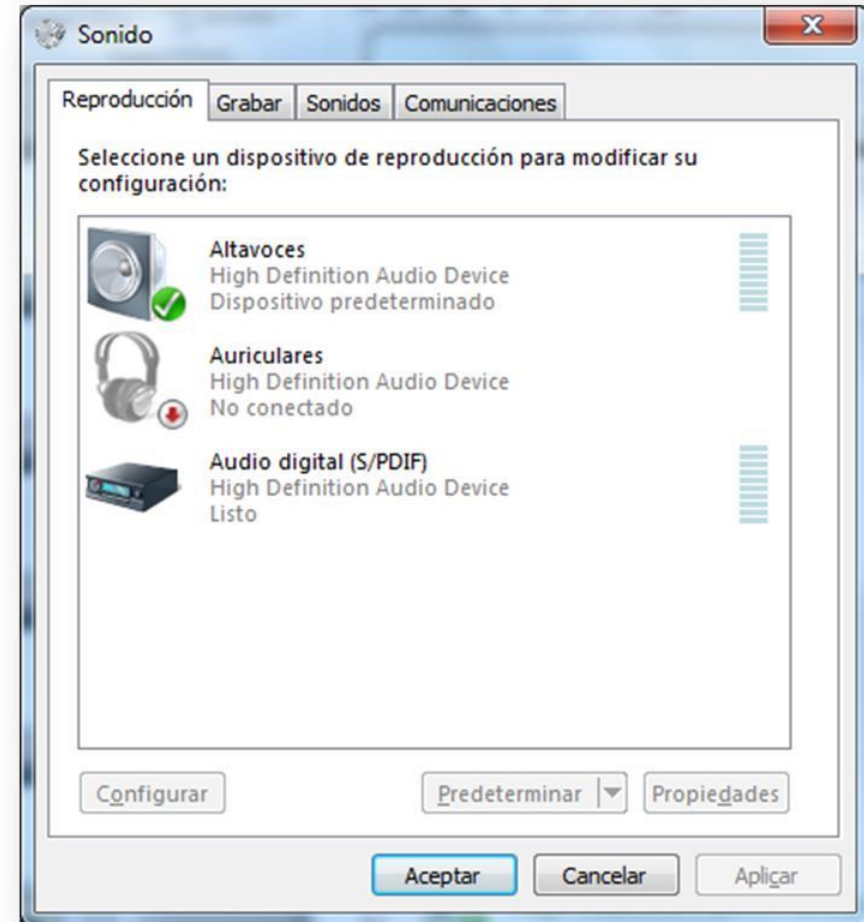
- ❖ Puede desinstalar un programa del equipo si ya no lo utiliza o si desea liberar espacio en el disco duro.
- ❖ Puede utilizar **Programas y características** para desinstalar programas o para agregar o quitar determinadas opciones y cambiar así la configuración de un programa.





## Personalizar sonidos y volumen de dispositivos

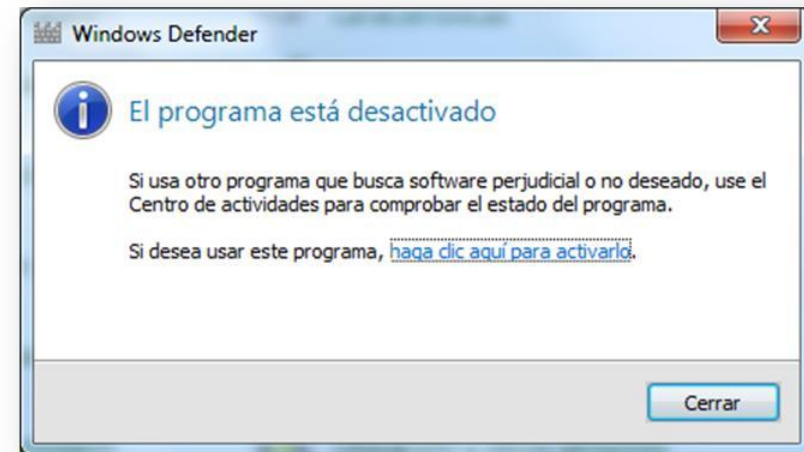
- ❖ Volumen
  - Propiedades avanzadas
  - Desde la Barra de Tareas
- ❖ Silenciar o activar
- ❖ Graduación de volumen
- ❖ Puede hacer que el equipo reproduzca un sonido cuando ocurren determinados eventos.
- ❖ Windows incluye varias combinaciones de sonidos que se reproducen ante eventos de programa habituales. Además, algunos temas de escritorio tienen sus propias combinaciones de sonidos.





## Windows Defender

- ❖ Windows Defender es un software anti spyware que se incluye en Windows y se ejecuta automáticamente cuando se activa.
- ❖ Puede ayudarle a proteger el equipo frente a spyware y otro software potencialmente no deseado. Cada vez que se conecta a Internet, y sin que usted se dé cuenta, puede instalarse spyware en el equipo e infectarlo cuando se instalan programas mediante un CD, un DVD u otro medio extraíble.
- ❖ El spyware también puede programarse para que se ejecute a horas inesperadas y no solo al instalarse.
- ❖ Windows Defender ofrece dos maneras de impedir que el spyware infecte el equipo:
  - ❖ **Protección en tiempo real.** Windows Defender le alerta cuando hay spyware que intenta instalarse o ejecutarse en su equipo.
  - ❖ **Opciones de análisis.** Para buscar spyware que pueda estar instalado en el equipo, para programar exámenes periódicos y para quitar de forma automática cualquier elemento detectado durante el examen.



## Windows Update

- ❖ **Windows Update** ayuda a mantener su equipo más seguro y el software actualizado al obtener las últimas actualizaciones sobre seguridad y características de Microsoft a través de Internet.
- ❖ Windows Update es parte del Centro de actividades, lo que hace que la actualización del equipo sea aún más cómoda. Para comprobar si hay actualizaciones, simplemente haga clic en el icono del Centro de actividades en la barra de tareas.

