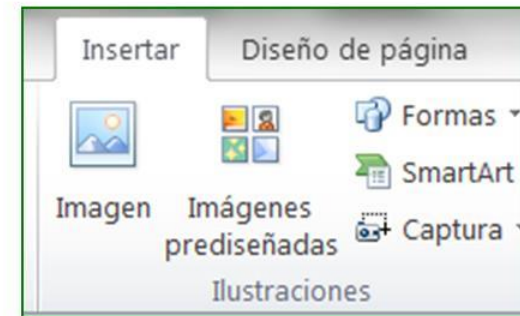


Imágenes

- ❖ Insertar imágenes, diagramas y títulos
- ❖ Modificar los objetos
- ❖ Insertar diagramas con SmartArt
- ❖ Insertar captura de pantalla

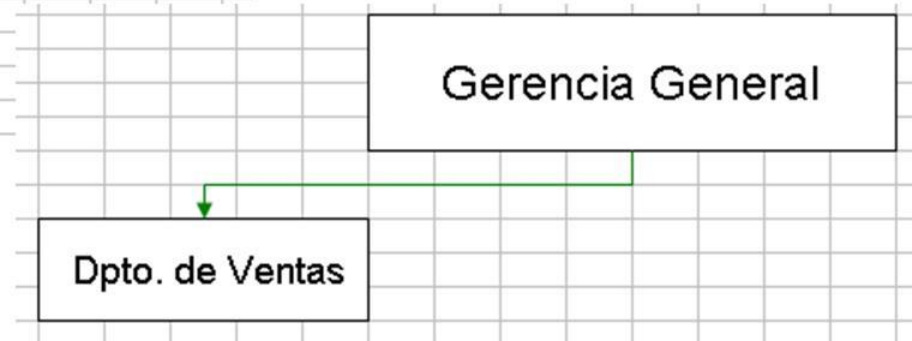
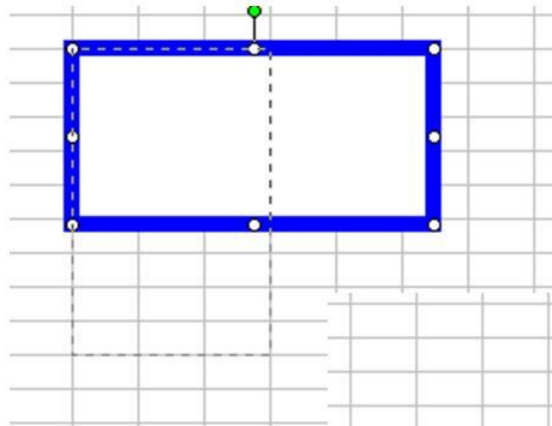
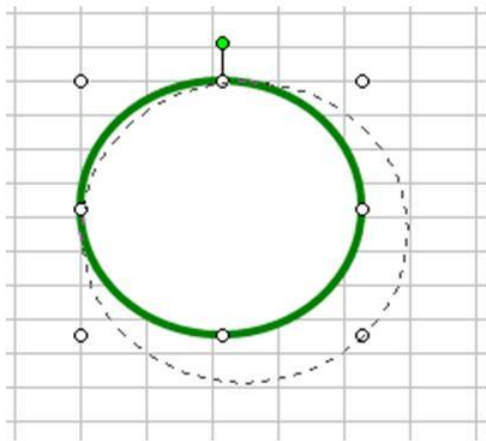
Insertar imágenes, diagramas y títulos

- ❖ Una vez tenga el nuestro libro definido, puede mejorarlo incluyendo ilustraciones.
- ❖ Encuentre las opciones que brinda Excel en la **pestaña Insertar**, grupo **Ilustraciones**:
 - **Imágenes** desde archivo,
 - **Imágenes prediseñadas**, pertenecientes a una galería que tiene Excel,
 - **Formas**, es decir, líneas, rectángulos, elipses, etc., para diseñar sus propios dibujos,
 - **SmartArt**, varias plantillas para crear organigramas,
 - **WordArt**, rótulos disponibles de una galería que se pueden personalizar con diversas opciones.
- ❖ Sobre las imágenes y los dibujos pueden realizarse multitud de operaciones, como mover, copiar, cambiar el tamaño, variar la intensidad, etc. Para ello dispondrá de varias barras de herramientas.



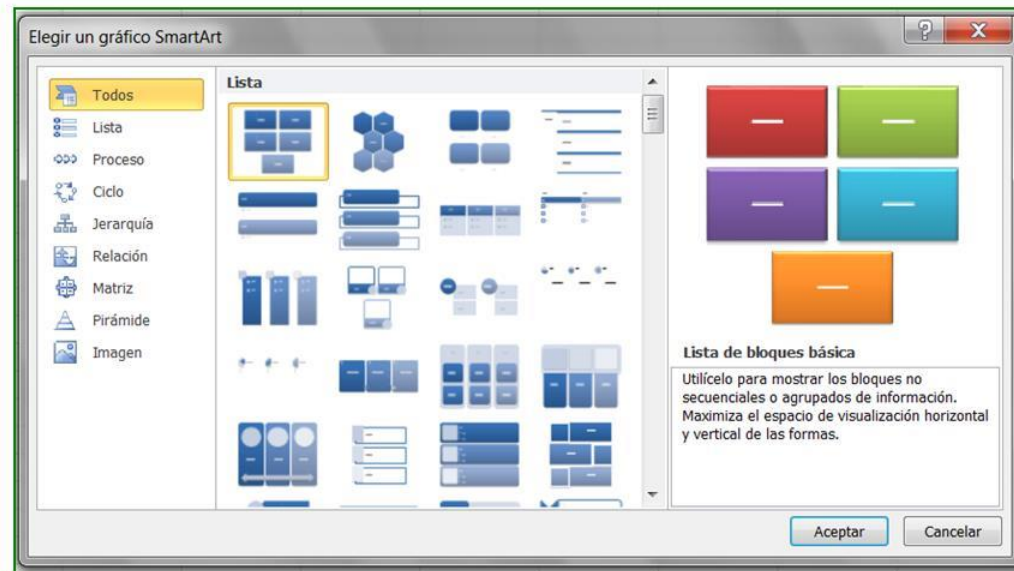
Modificar los objetos

- ❖ Se recomienda ajustar el ancho de las columnas para que la hoja se vea como una cuadrícula, que le permitirá trabajar con mayor precisión.
- ❖ Utilice **ALT** para dibujar y adaptar los objetos a la cuadrícula.
- ❖ Utilizar **SHIFT** o **CTRL** para cambiar tamaño proporcionalmente.



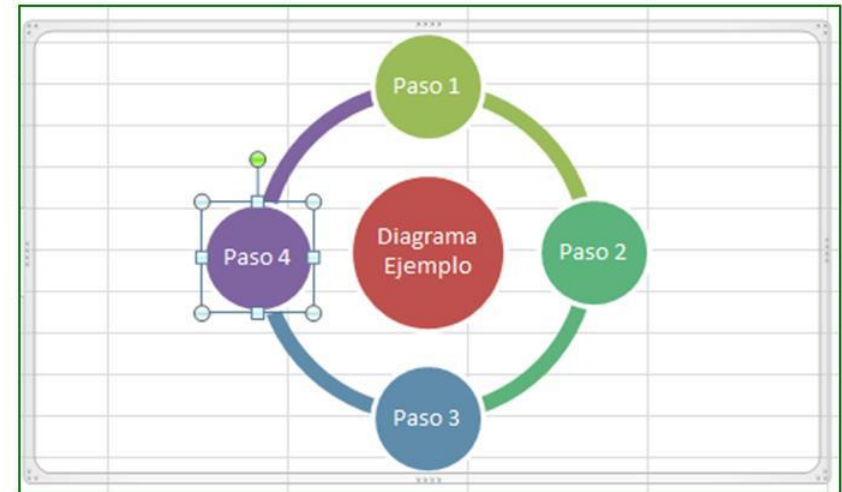
Insertar diagramas con SmartArt

- ❖ Si lo que quiere es crear un diagrama de procesos u organigrama no será necesario que lo cree a partir de formas. Para esa función existe la opción **SmartArt**, que encontraremos en la pestaña **Insertar**.
- ❖ Al hacer clic en ella, se abre una ventana que le permitirá elegir el tipo de diagrama que desee. Hay muchos tipos entre los que podremos elegir: listas, procesos, ciclos, jerarquías, pirámides, etc.



Insertar diagramas con SmartArt

- ❖ Mientras el diagrama esté seleccionado, podrá utilizar la **barra de Herramientas de SmartArt**, que incluye dos pestañas: una para el Diseño y otra para el Formato.



Insertar captura de pantalla

- ❖ La captura de pantalla es una imagen exacta de lo que está visualizando en la pantalla de su PC.
- ❖ Al hacer clic sobre **Captura de pantalla**, se despliega un menú que permite escoger qué captura quiere, de acuerdo a las ventanas disponibles, esto se debe a que, esta herramienta hace una imagen por cada una de las ventanas abiertas no minimizadas.
- ❖ También dispone de la opción **Recorte de pantalla**, que permite escoger con qué zona concreta de la ventana quiere quedarse.
- ❖ Las capturas se insertarán en su tamaño real, pero podrá manipular la imagen para cambiarle el tamaño y otras propiedades.

