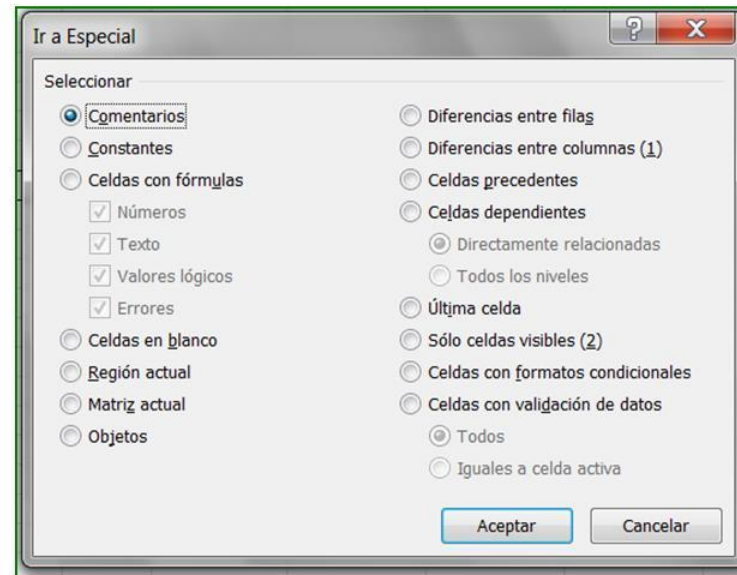
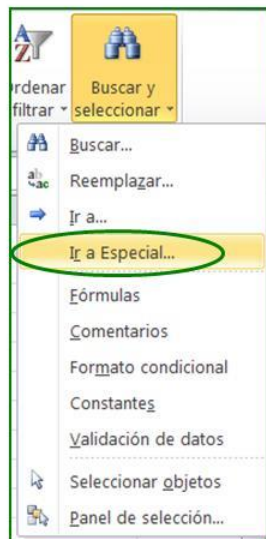


Manejo de celdas

- ❖ Ir a Especial
- ❖ Opciones de pegado
- ❖ Pegado especial

Ir a Especial

- ❖ **Para buscar y seleccionar celdas que cumplan condiciones específicas, puede usar el comando **Ir a**.**
- ❖ En la ficha **Inicio** en el grupo **Modificar** haga clic en **Buscar y seleccionar** y luego seleccione **Ir a** (Método abreviado de teclado **CTRL+G**)
- ❖ En el cuadro de diálogo **Ir a Especial**, haga clic en las siguientes opciones, según quiera seleccionar.

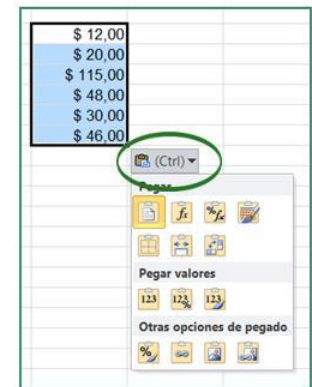
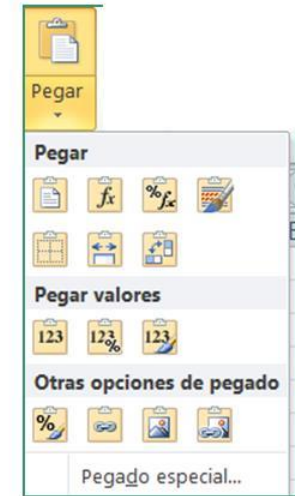


Ir a Especial

- ❖ **Comentarios:** Celdas que contienen comentarios.
- ❖ **Constantes:** Celdas que contienen constantes
- ❖ **Fórmulas:** Celdas que contienen fórmulas (comienza siempre con el signo igual =)
- ❖ **Celdas en blanco**
- ❖ **Región actual:** bloque de celdas rellenas que incluye la celda o celdas seleccionadas actualmente. La región se extiende en todas las direcciones hasta la primera fila o columna vacía.
- ❖ **Matriz actual:** Matriz entera si la celda activa está incluida en una matriz.
- ❖ **Objetos:** gráficos, botones, cuadros de texto.
- ❖ **Diferencias entre filas:** Todas las celdas que se diferencian de la celda activa en una fila seleccionada.
- ❖ **Diferencias entre columnas:** Todas las celdas que se diferencian de la celda activa en una columna seleccionada.
- ❖ **Celdas precedentes:** Celdas a las que hace referencia la fórmula de la celda activa.
- ❖ **Celdas dependientes:** Celdas con fórmulas que hacen referencia a la celda activa.
- ❖ **Última celda:** Última celda de la hoja de cálculo que contiene datos o formato.
- ❖ **Sólo celdas visibles:** Solo las celdas que están visibles en un rango que cruza filas o columnas ocultas.
- ❖ **Celdas con formatos condicionales:** Solo las celdas que tienen aplicados formatos condicionales.
- ❖ **Celdas con validación de datos:** Solo las celdas a las que se han aplicado las reglas de validación de datos.

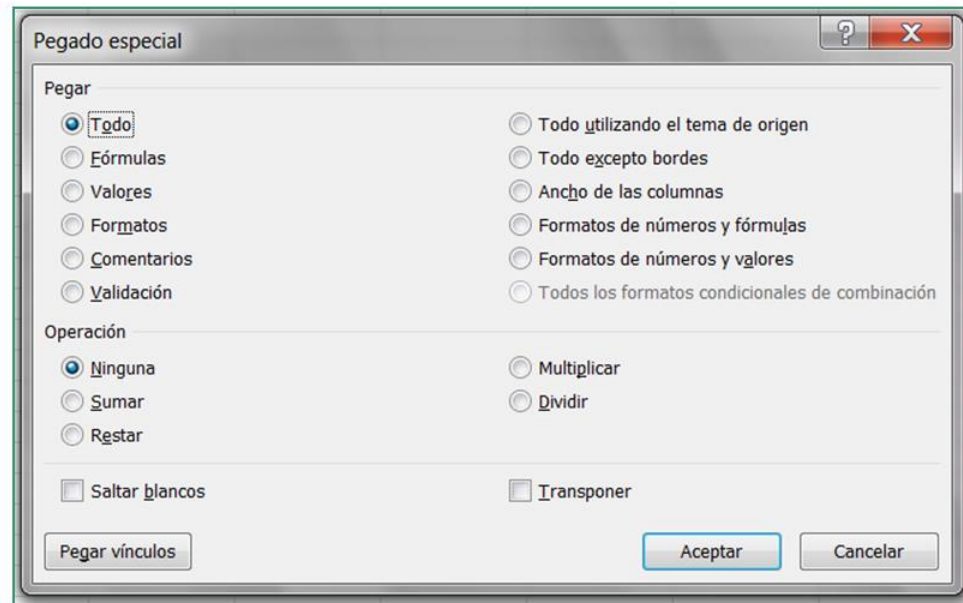
Opciones de pegado

- ❖ Cuando utilice el botón **Pegar**, realizará en forma predeterminada un pegado de contenido y formato del celdas de origen.
- ❖ Puede utilizar otras variantes desplegando con la flecha, **las opciones del botón Pegar**.
- ❖ Algunas **opciones de pegado** por ejemplo:
 - Pegar fórmulas
 - Pegar formulas y números
 - Mantener el formato de origen
 - Mantener el ancho de columna de origen
 - Trasponer
 - Pegar vínculo
 - Pegar imagen
- ❖ Estas mismas opciones aparecerán en el **menú emergente de pegado**, una vez realizada la operación.



Pegado especial

- ❖ La opción **Pegado especial...** le permite elegir qué es lo que desea de las celdas de origen.
- ❖ También se pueden realizar **operaciones** básicas y trasponer los valores.



Pegado especial

- ❖ En el cuadro de diálogo **Pegado especial** puede activar las opciones que se adapten al pegado que quiere realizar:
 - **Todo:** Copia tanto la fórmula como el formato de la celda.
 - **Fórmulas:** Copia sólo la fórmula de la celda pero no su formato.
 - **Valores:** Copia el resultado de una celda pero no la fórmula, como tampoco el formato.
 - **Formatos:** Copia sólo el formato de la celda pero no su contenido.
 - **Comentarios:** Copia comentarios asignados a las celdas.
 - **Validación:** Pega las reglas de validación de las celdas copiadas.
 - **Todo excepto bordes:** Copia fórmulas así como todos los formatos excepto bordes.
 - **Ancho de las columnas:** Copiar la anchura de la columna.
 - **Formato de números y fórmulas:** Copiar sólo las fórmulas y todas las opciones de formato de números de las celdas seleccionadas.
 - **Formato de números y valores:** Copia sólo los valores y todas las opciones de formato de números de las celdas seleccionadas.
- ❖ Para combinar matemáticamente el contenido del área de copia con el contenido del área de pegado, en **Operación**, especifique la operación matemática que desee aplicar.
- ❖ Para evitar reemplazar los valores del área de pegado cuando hay celdas en blanco en el área de copia, seleccione **Saltar blancos**.
- ❖ Para cambiar las columnas de datos copiados a filas, o viceversa, seleccione **Transponer**.