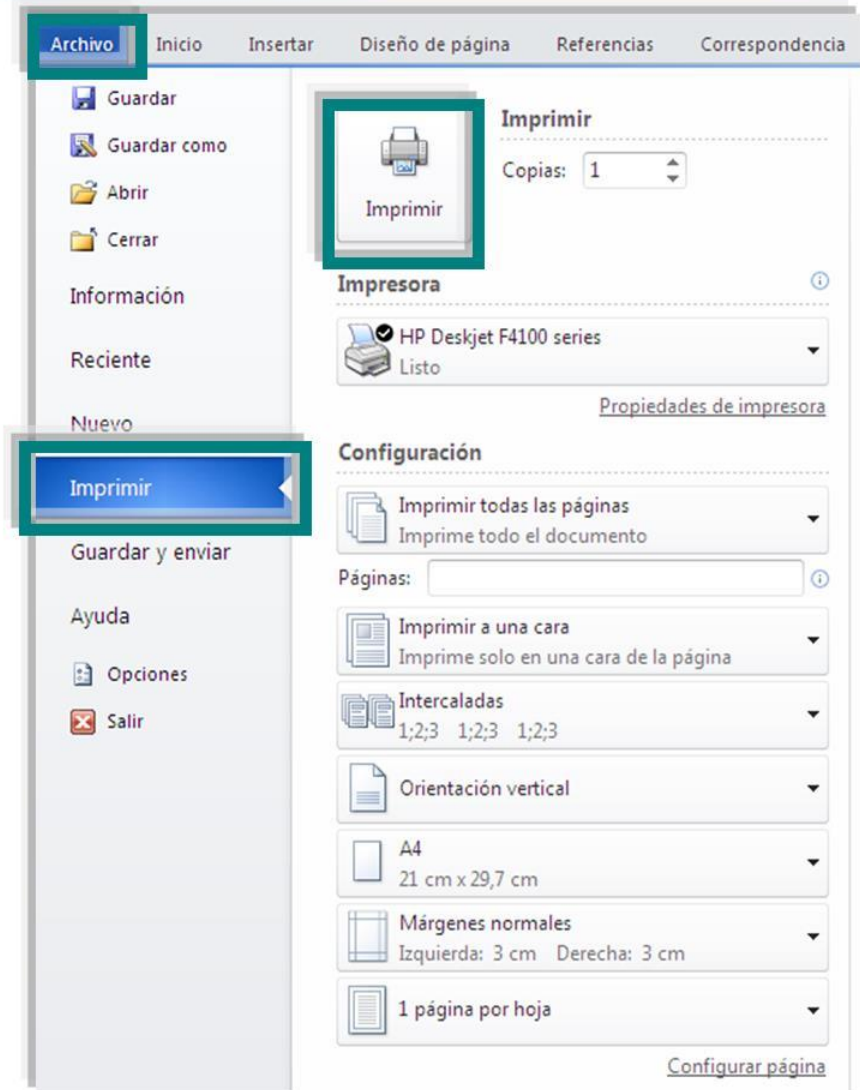


Vista Preliminar e Imprimir Documentos

- ❖ Vista preliminar
- ❖ Imprimir

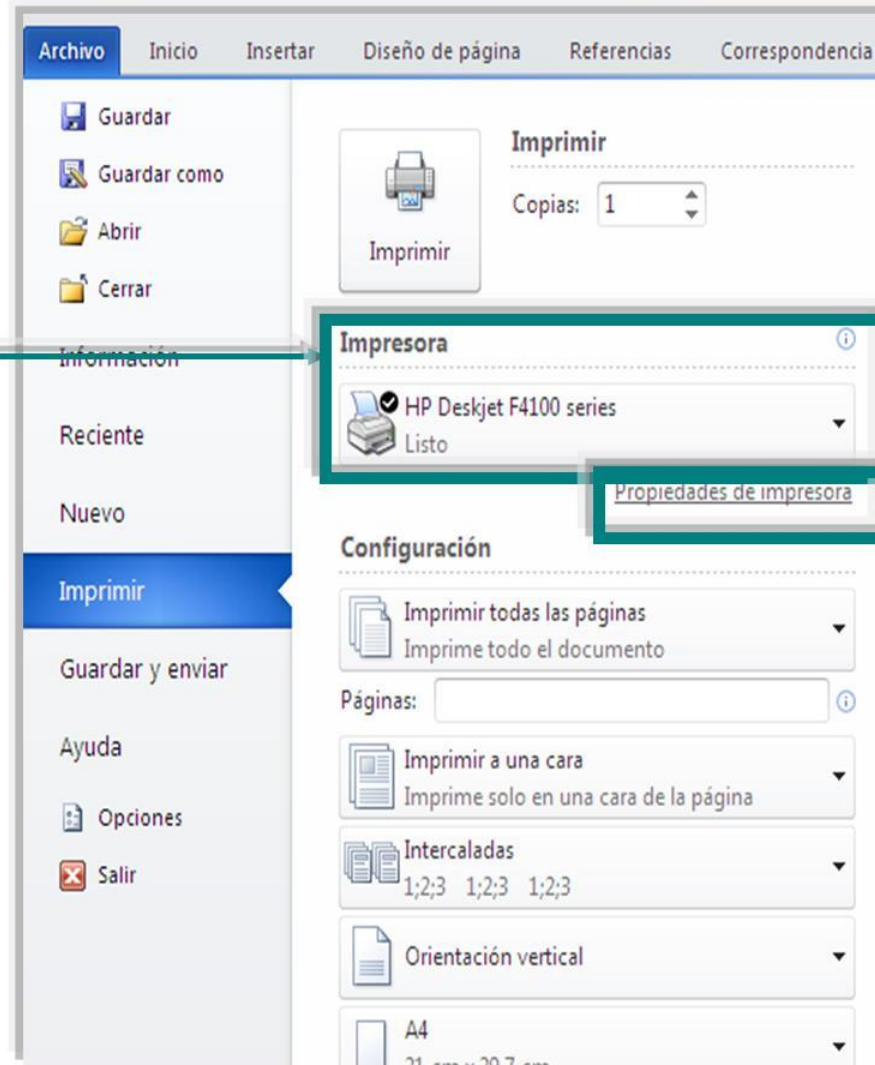
Vista preliminar e Impresión

- ❖ La Vista preliminar permite ver el aspecto exacto del documento al imprimirse.
- ❖ Para acceder a la Vista preliminar de un documento o imprimir el mismo se debe ir a la pestaña *Archivo* y seleccionar la opción *Imprimir*.



Imprimir - Impresora

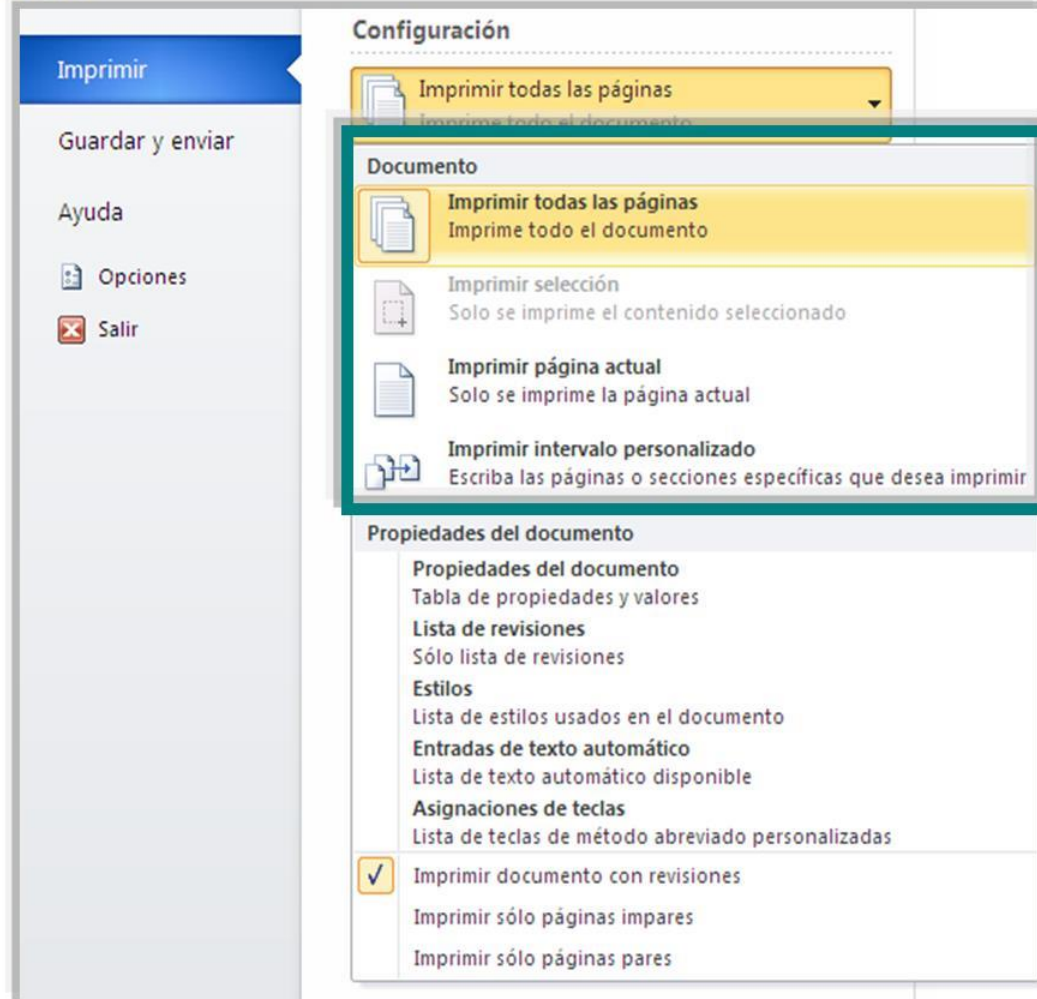
Elección de la impresora



Propiedades referente a la impresora

Imprimir – Intervalo de páginas

- ❖ Para imprimir documentos se debe indicar que parte del documento se desea imprimir:
 - Todo el documento.
 - La página donde se encuentra el punto de inserción.
 - Rangos de páginas dentro de un documento.
 - Una parte seleccionada del documento:
 - ❑ Primero hay que seleccionar el texto.
 - ❑ Luego se habilita la opción impresión en Imprimir.



Imprimir

Guardar y enviar

Ayuda

Opciones

Salir

Configuración

Imprimir todas las páginas

Documento

- Imprimir todas las páginas
Imprime todo el documento
- Imprimir selección
Solo se imprime el contenido seleccionado
- Imprimir página actual
Solo se imprime la página actual
- Imprimir intervalo personalizado
Escriba las páginas o secciones específicas que desea imprimir

Propiedades del documento

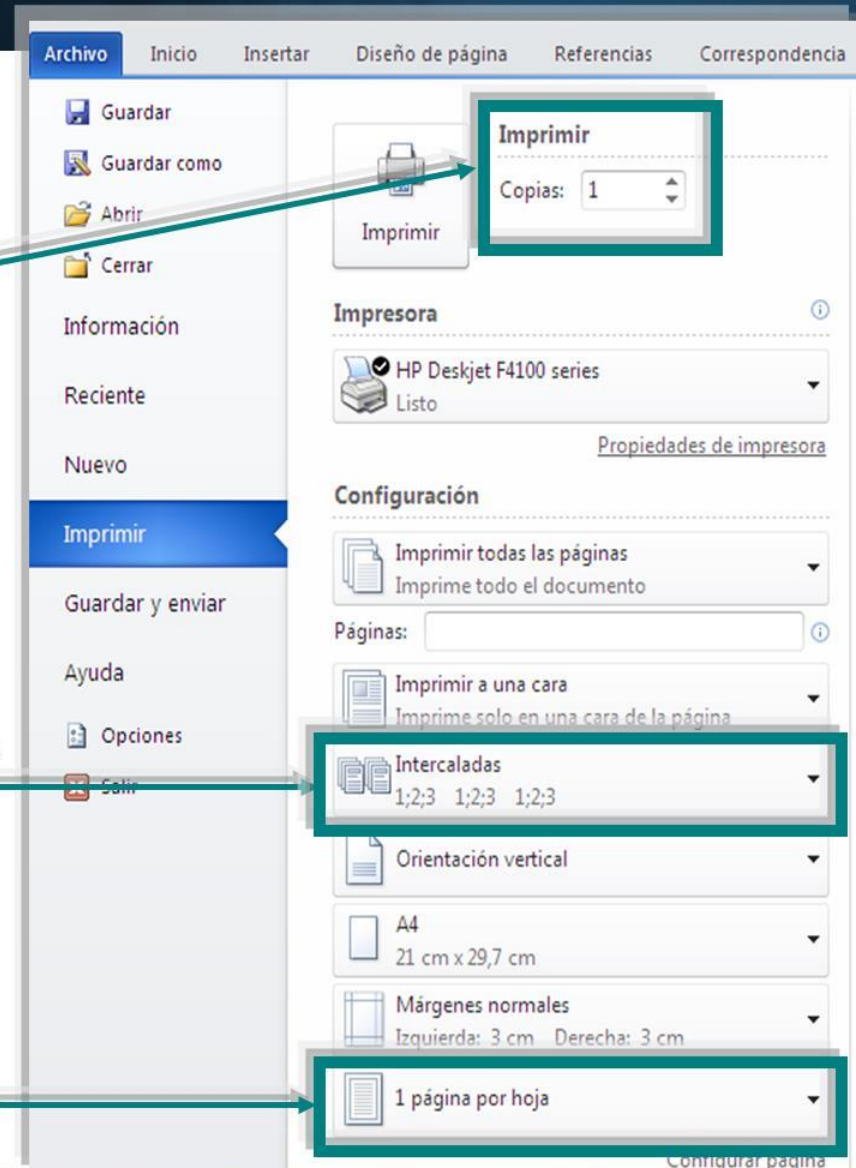
- Propiedades del documento
Tabla de propiedades y valores
- Lista de revisiones
Sólo lista de revisiones
- Estilos
Lista de estilos usados en el documento
- Entradas de texto automático
Lista de texto automático disponible
- Asignaciones de teclas
Lista de teclas de método abreviado personalizadas
- Imprimir documento con revisiones
- Imprimir sólo páginas impares
- Imprimir sólo páginas pares

Imprimir - Copias y Zoom

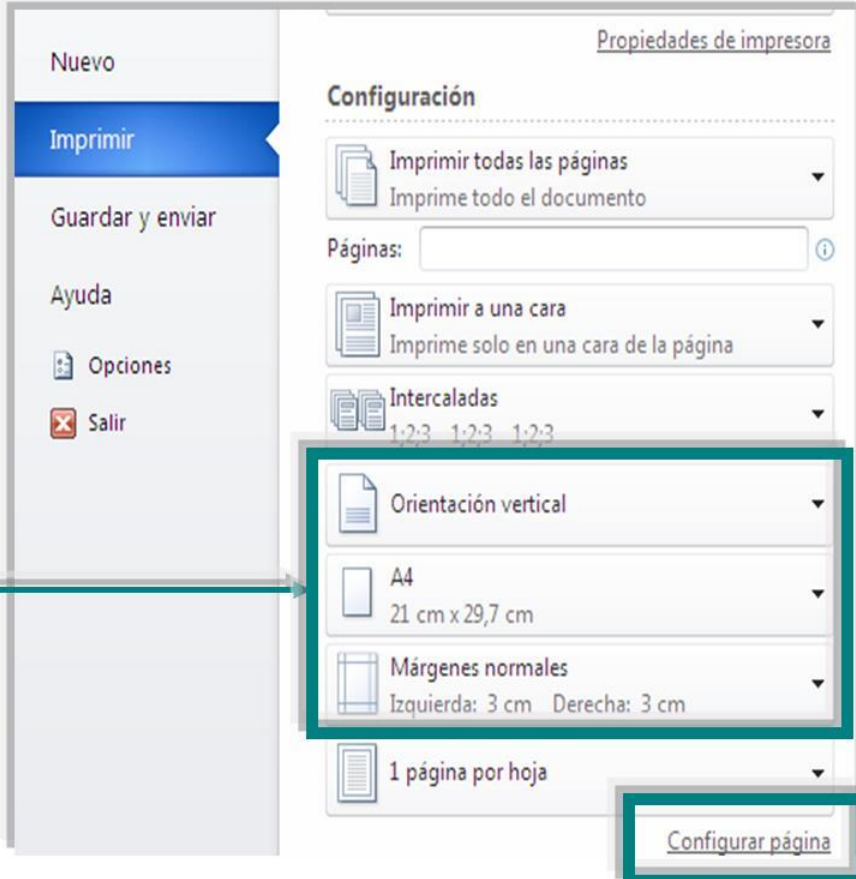
Cantidad de copias a imprimir

Orden de impresión de las copias

Se puede configurar también la cantidad de páginas por hojas que se pueden imprimir.



Imprimir – Configurar página



Nuevo

Imprimir

Guardar y enviar

Ayuda

Opciones

Salir

Propiedades de impresora

Configuración

Imprimir todas las páginas
Imprime todo el documento

Páginas:

Imprimir a una cara
Imprime solo en una cara de la página

Intercaladas
1:2:3 1:2:3 1:2:3

Orientación vertical

A4
21 cm x 29,7 cm

Márgenes normales
Izquierda: 3 cm Derecha: 3 cm

1 página por hoja

Configurar página

Orientación del papel, tamaño del papel y márgenes.

Configurar la página