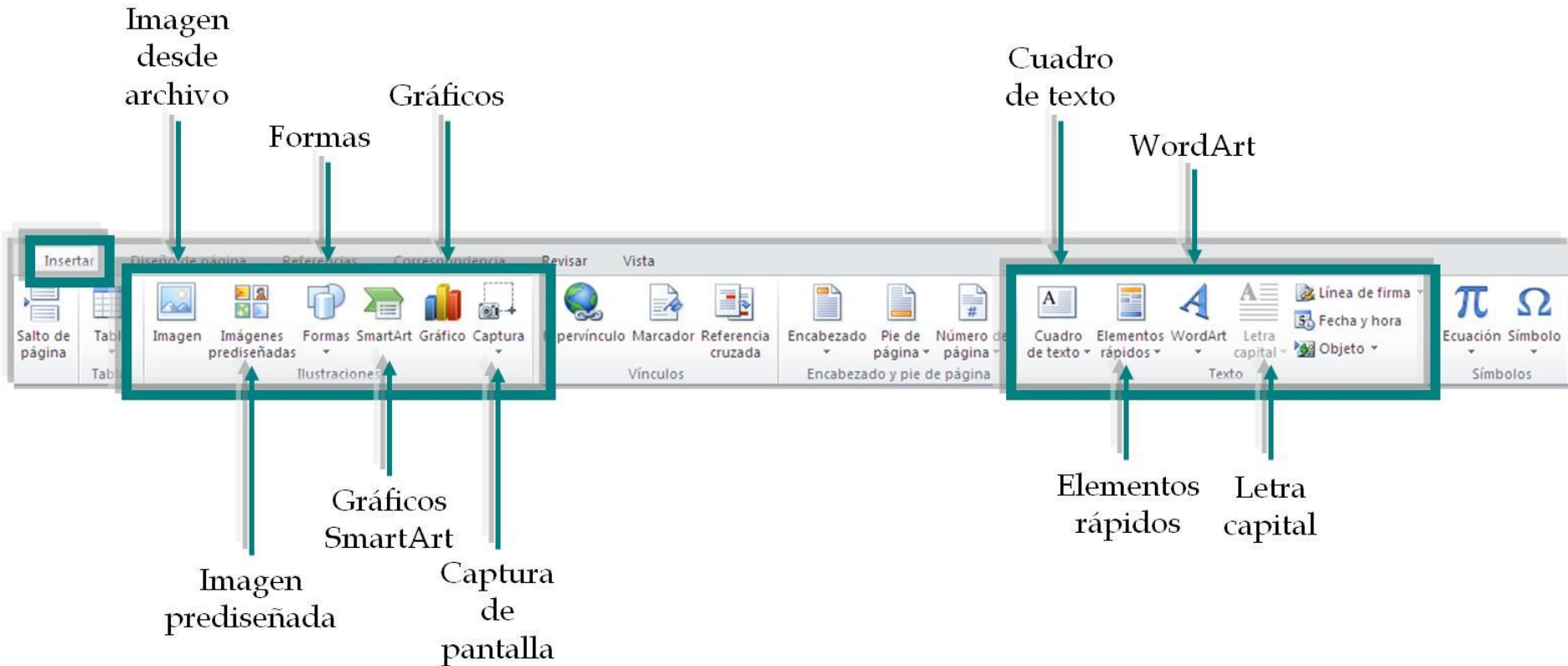


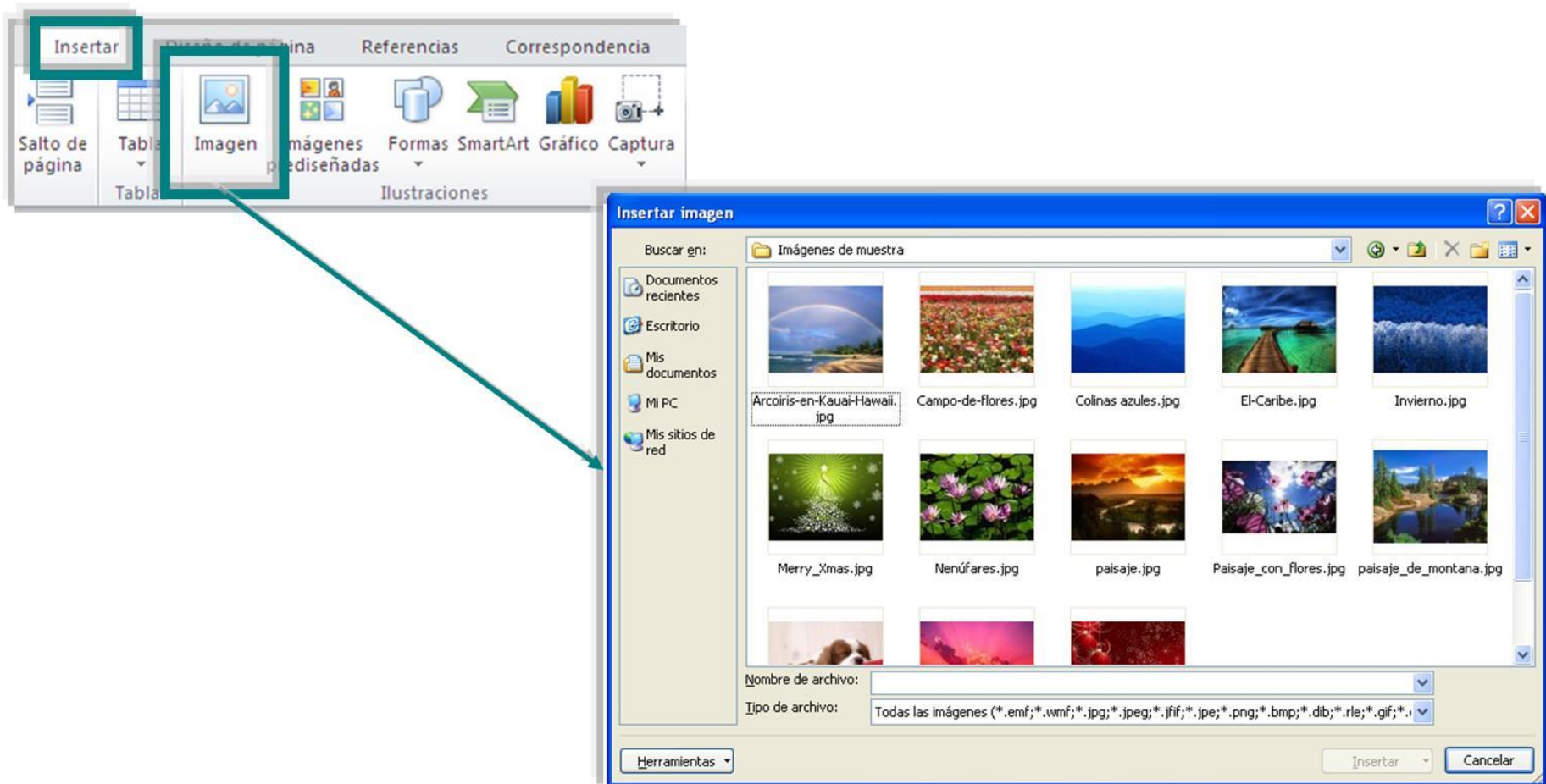
## Objetos Gráficos

- ❖ Insertar objetos
- ❖ Imágenes
- ❖ Formas
- ❖ SmartArt
- ❖ Cuadro de texto
- ❖ WordArt
- ❖ Ecuaciones
- ❖ Marca de agua

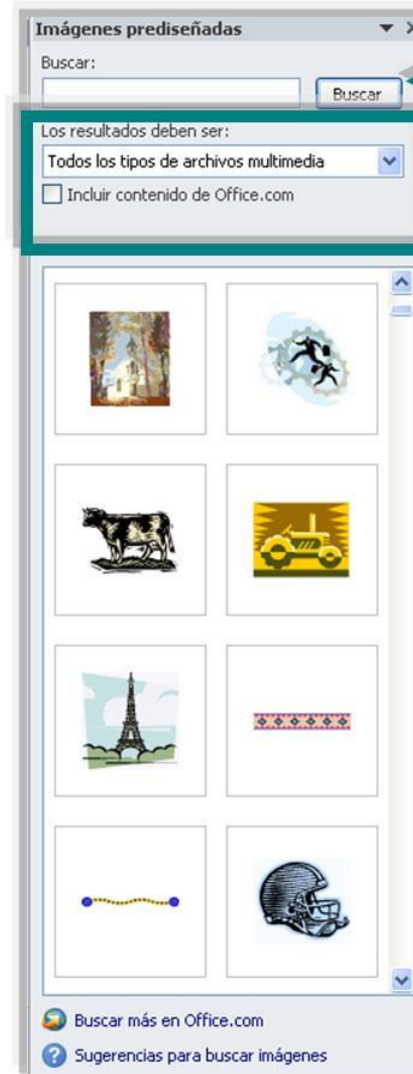
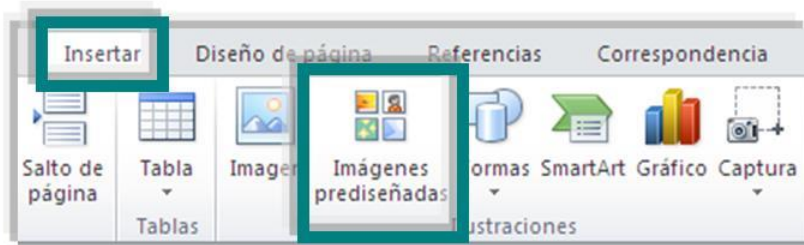
## Insertar objetos



## Imágenes - Desde archivo



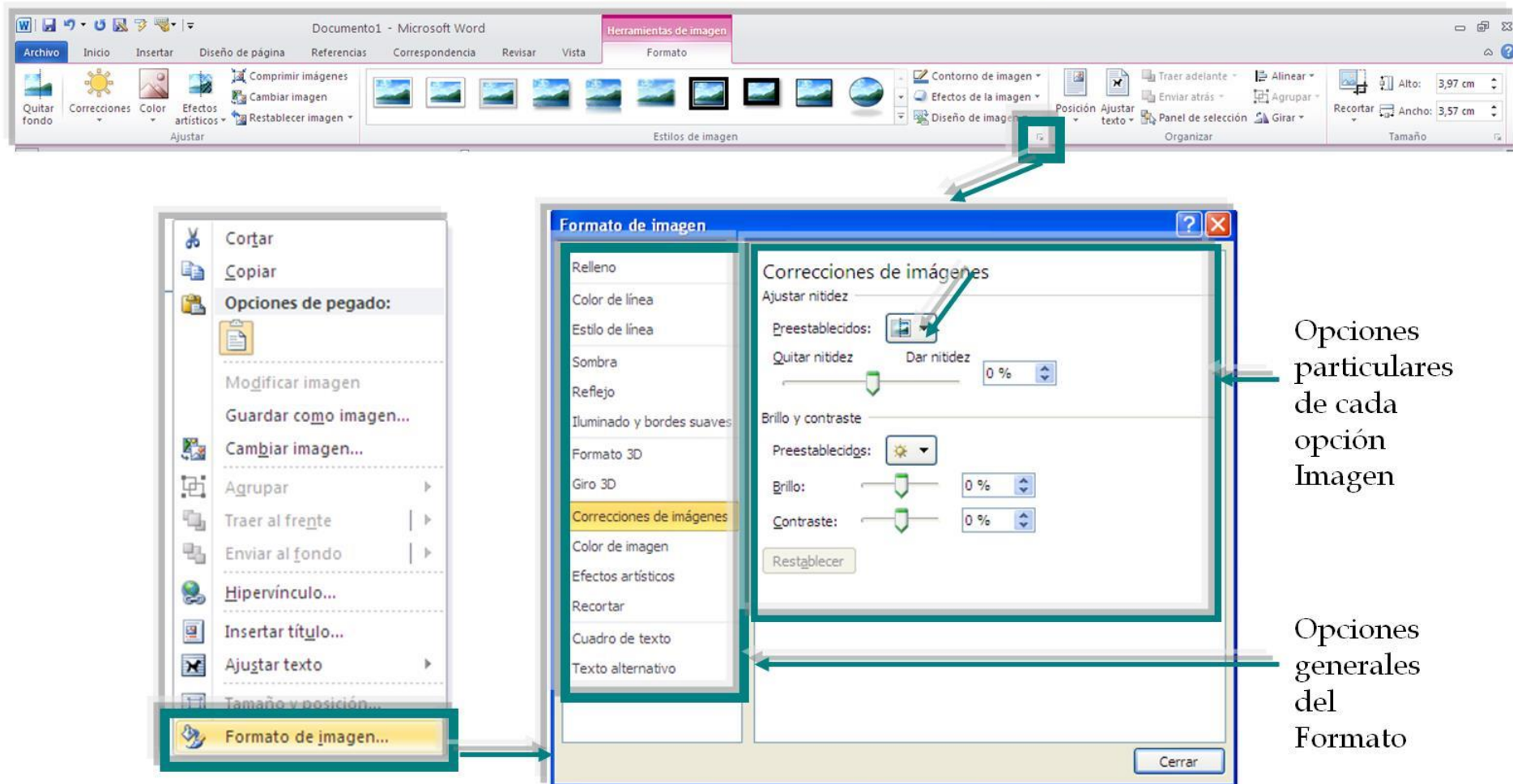
## Imágenes - Prediseñadas



Coloque el nombre a buscar

Opciones de búsqueda adicionales

## Imágenes – Formato y Herramientas de Imagen

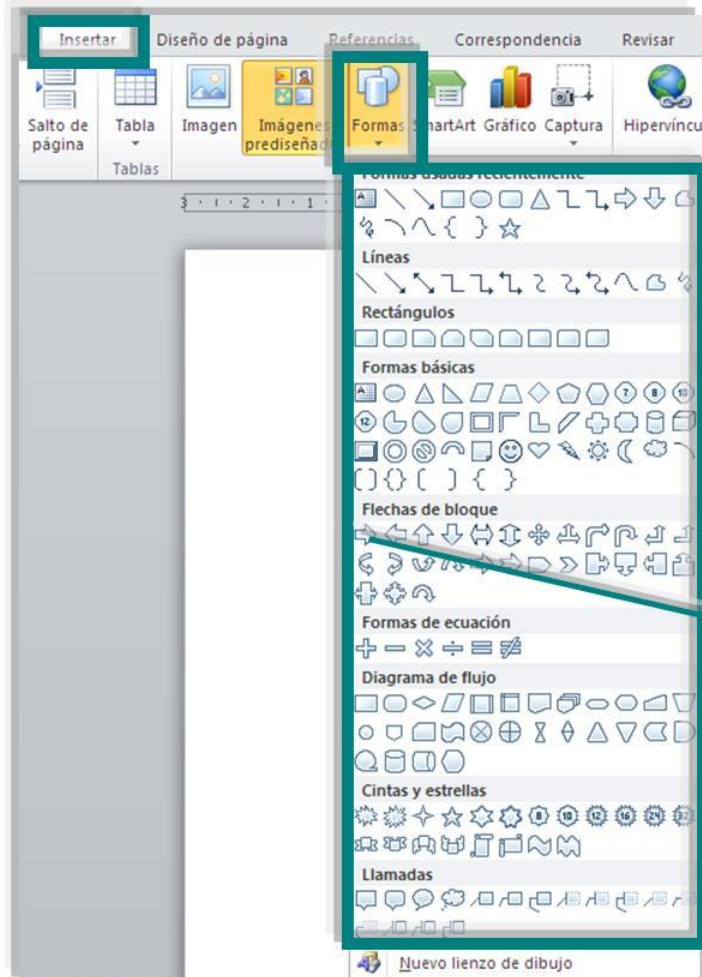


The image shows a screenshot of Microsoft Word with the 'Formato' ribbon selected under the 'Herramientas de imagen' group. The 'Formato de imagen' task pane is open, showing various options for image formatting. The 'Correcciones de imágenes' section is highlighted, and the 'Dar nitidez' option is selected. The 'Formato de imagen' task pane is also highlighted.

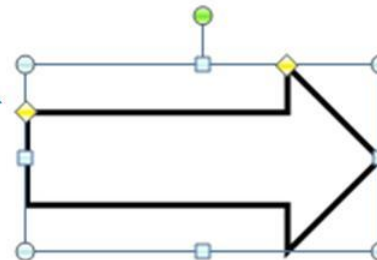
**Opciones particulares de cada opción Imagen**

**Opciones generales del Formato**

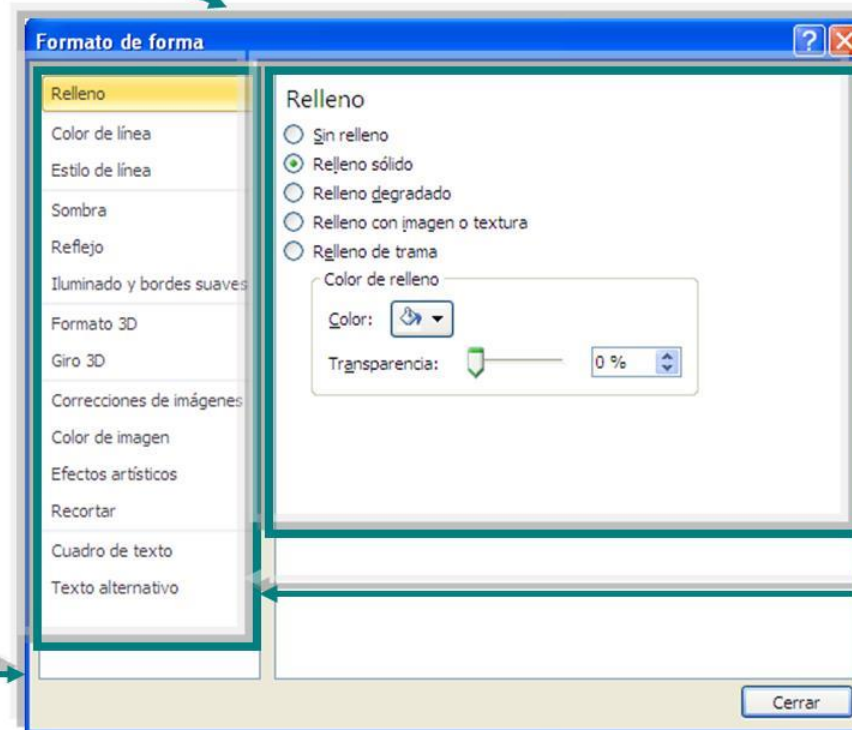
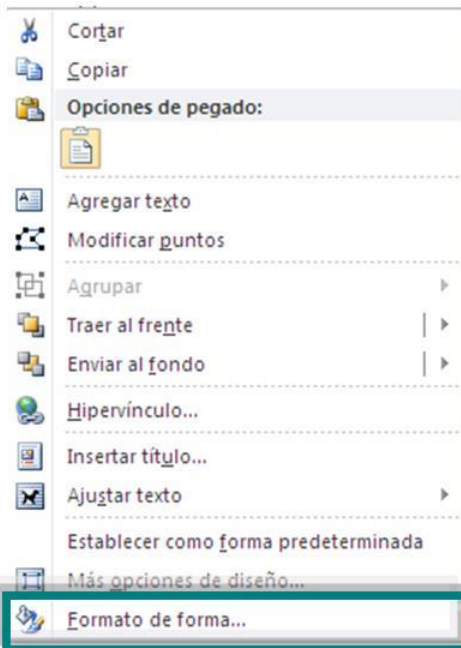
## Formas



- ❖ Para insertar cualquiera de estas figuras haga clic en el botón correspondiente, haga clic en la hoja, sin soltar el botón arrastre el mouse hasta obtener el tamaño deseado y suelte el botón del mouse.



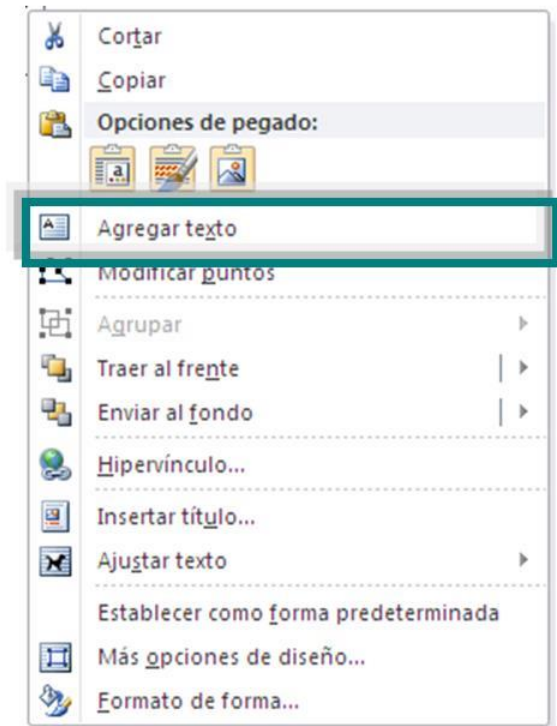
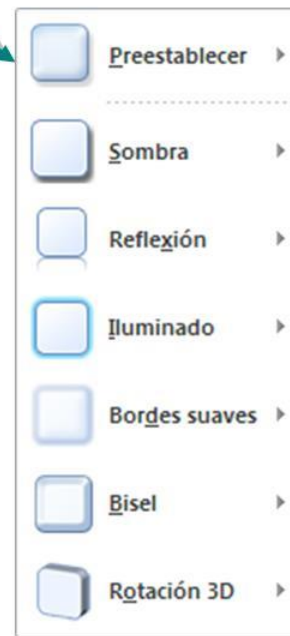
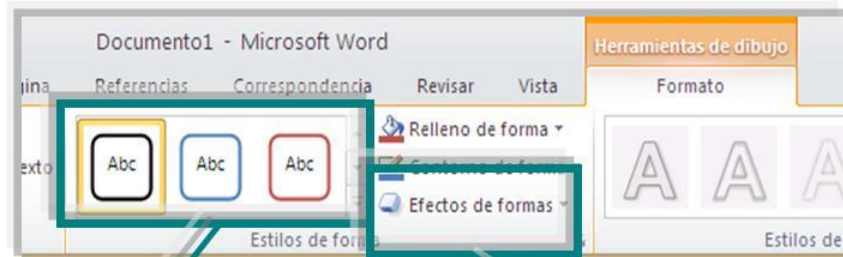
## Formas – Formato y Herramientas de dibujo



Opciones  
particulares  
de cada  
opción  
General

Opciones  
Generales  
del Formato

## Formas – Estilos, efectos y agregar texto

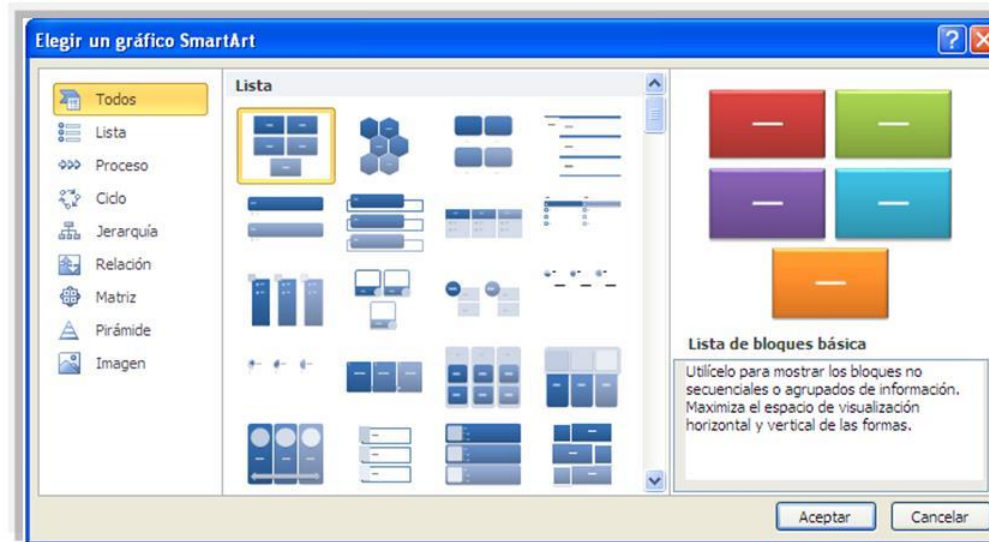
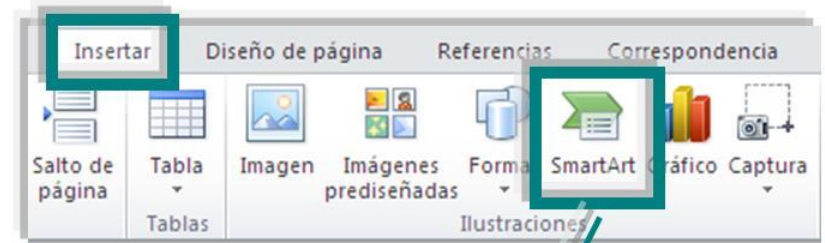




## SmartArt

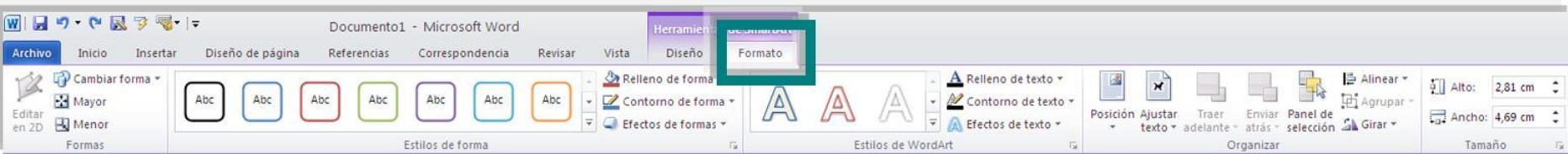
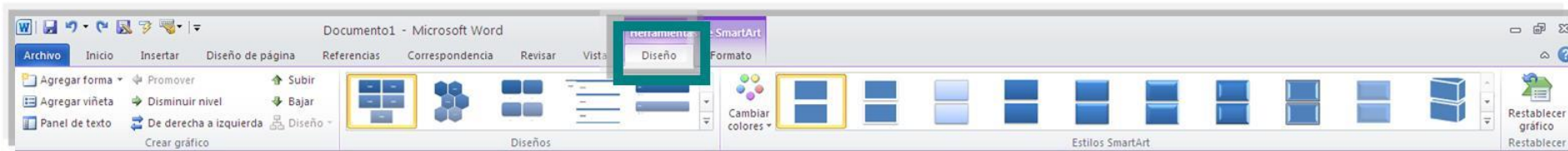
- ❖ Un elemento gráfico SmartArt es una representación visual de la información que se puede crear de forma fácil y rápida eligiendo entre los diferentes diseños, con el objeto de comunicar mensajes o ideas eficazmente.
- ❖ Hay distintos tipos de gráficos SmartArt:

- Lista
- Proceso
- Ciclo
- Jerarquía
- Relación
- Matriz
- Pirámide
- Imagen

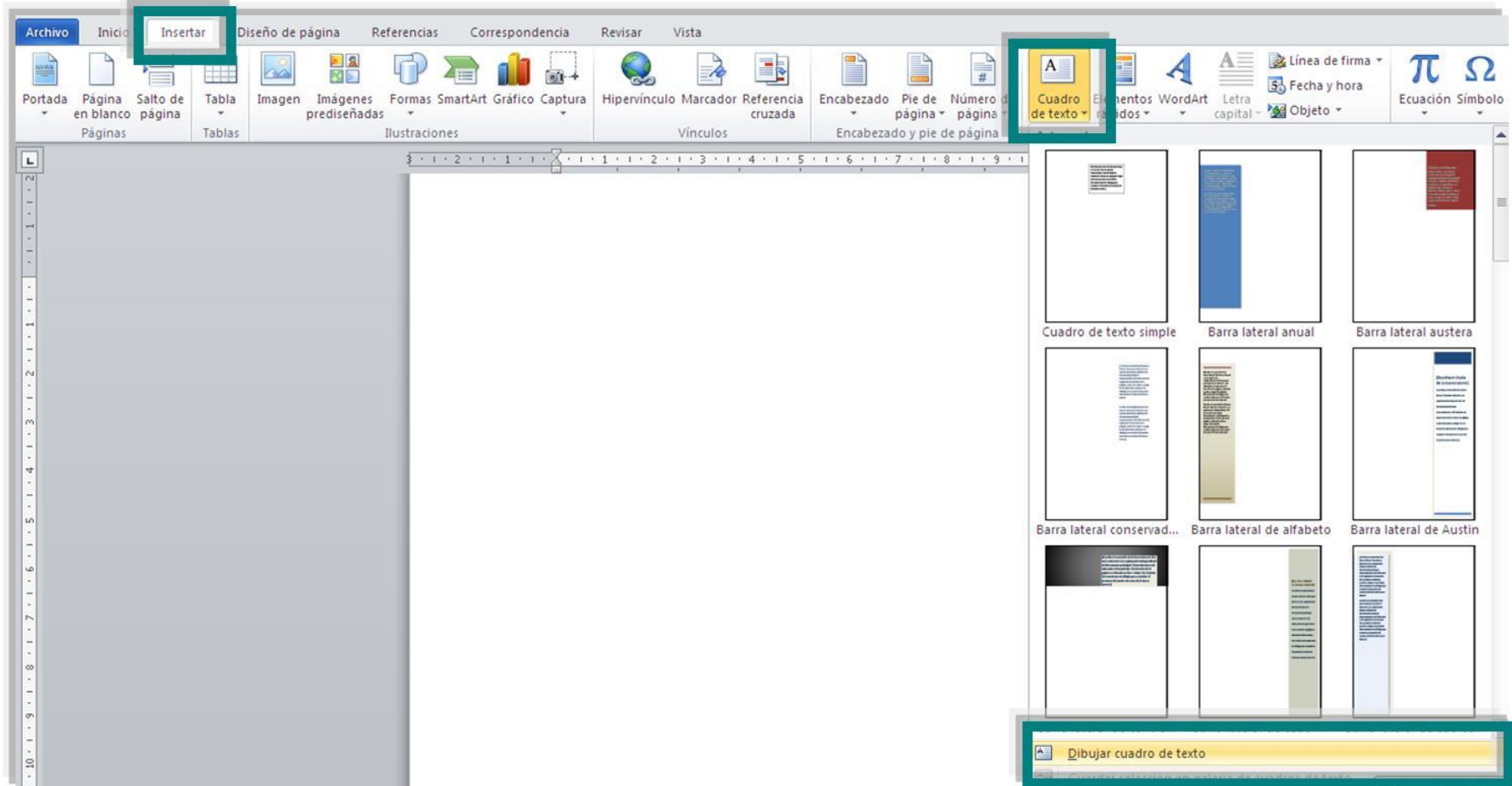


## SmartArt – Herramientas SmartArt

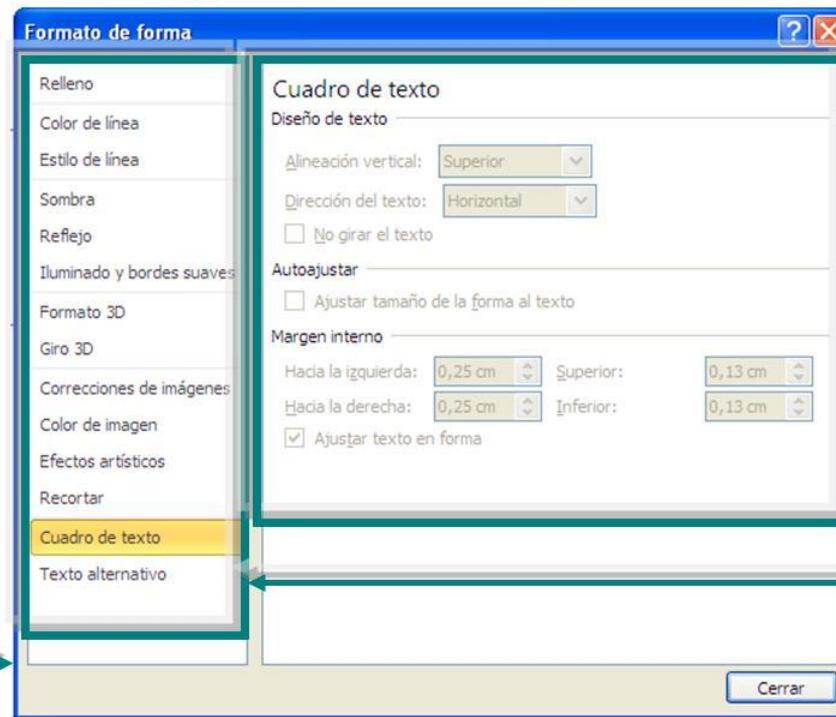
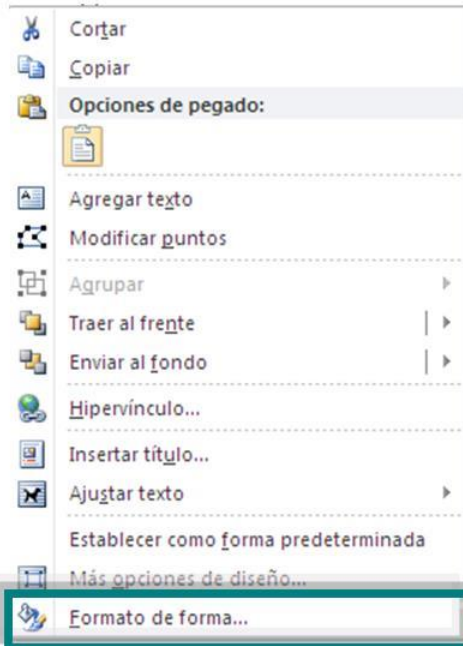
- ❖ Las opciones que aparecen en la pestaña Herramientas de SmartArt varían según el tipo de gráfico SmartArt y el diseño que se seleccione.



## Cuadro de texto



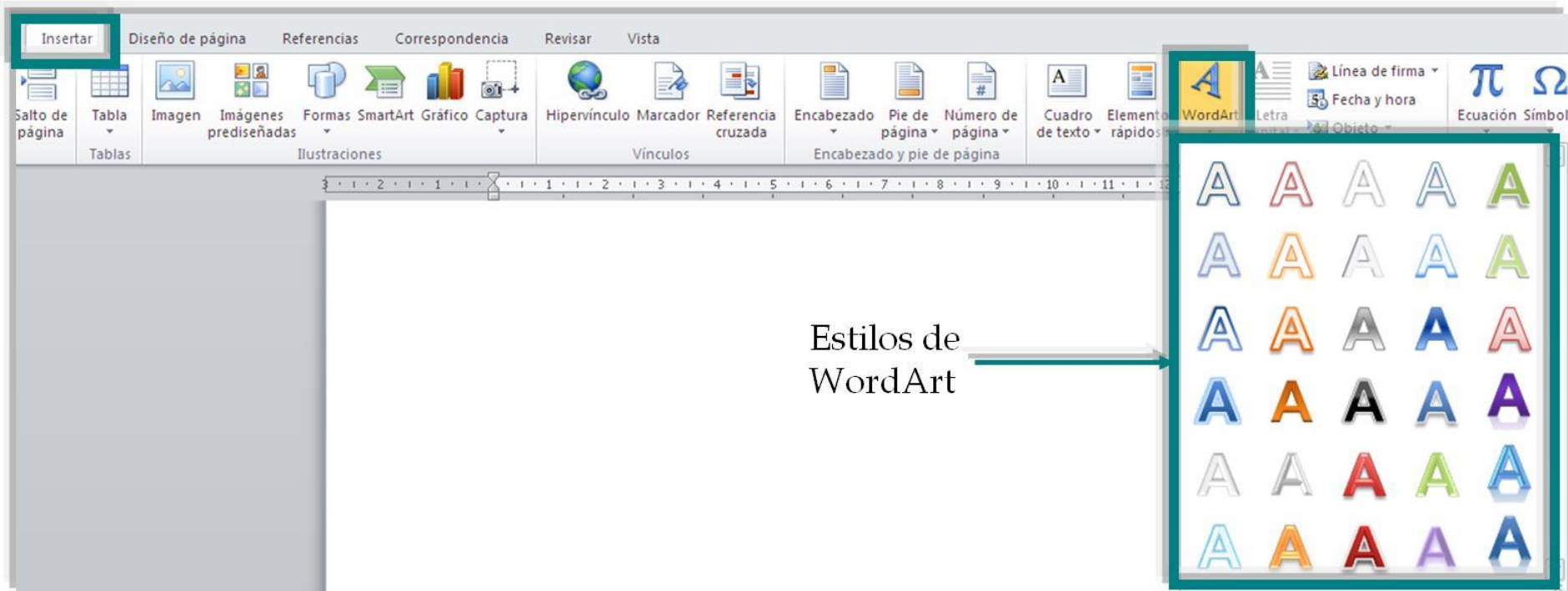
## Cuadro de texto – Formato y Herramientas de dibujo



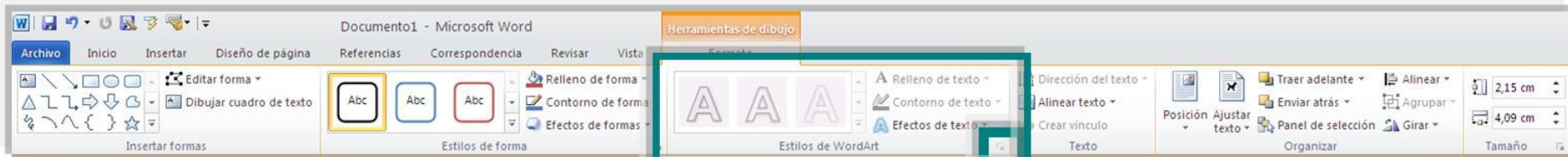
Opciones  
particulares  
de cada  
opción  
General

Opciones  
Generales  
del Formato

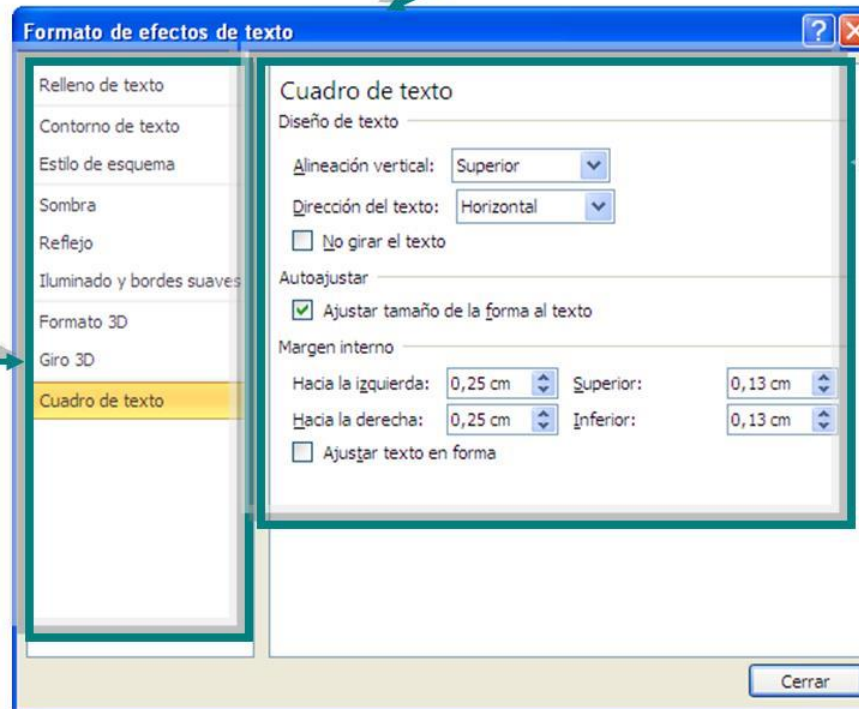
## WordArt



## WordArt – Formato y Herramientas de dibujo



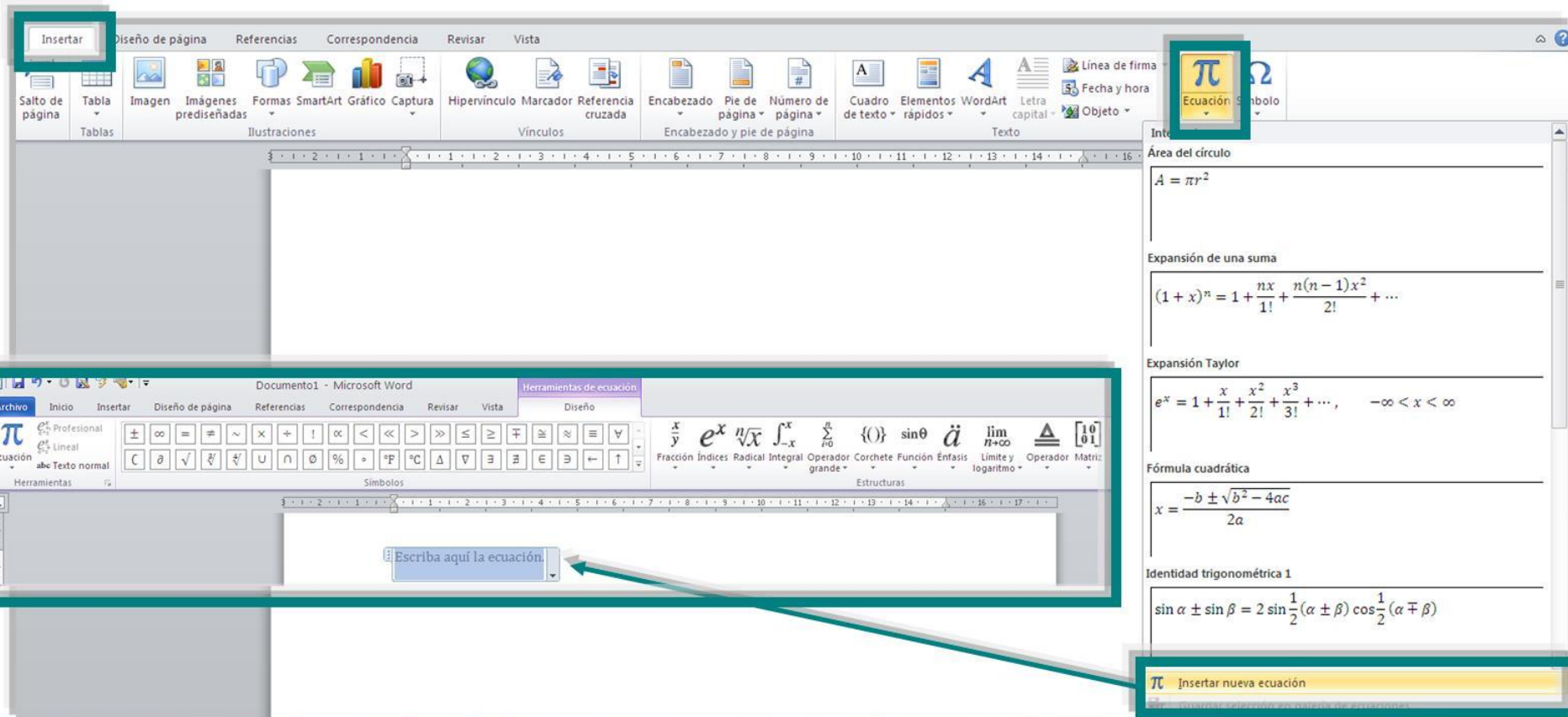
Opciones  
Generales  
del Formato



Opciones  
particulares  
de cada  
opción  
General

## Ecuaciones

- ❖ Microsoft Word cuenta con una herramienta muy útil para el armado y edición de ecuaciones.



The image shows a screenshot of the Microsoft Word interface. The 'Insert' tab is selected in the ribbon. The 'Equation' button is highlighted with a red box. A callout box shows the 'Equation' tool's dropdown menu, which is also highlighted with a red box. The dropdown menu contains the following items:

- Área del círculo
- $A = \pi r^2$
- Expansión de una suma
- $(1 + x)^n = 1 + \frac{nx}{1!} + \frac{n(n-1)x^2}{2!} + \dots$
- Expansión Taylor
- $e^x = 1 + \frac{x}{1!} + \frac{x^2}{2!} + \frac{x^3}{3!} + \dots, \quad -\infty < x < \infty$
- Fórmula cuadrática
- $x = \frac{-b \pm \sqrt{b^2 - 4ac}}{2a}$
- Identidad trigonométrica 1
- $\sin \alpha \pm \sin \beta = 2 \sin \frac{1}{2}(\alpha \pm \beta) \cos \frac{1}{2}(\alpha \mp \beta)$
- $\pi$  Insertar nueva ecuación

## Marca de agua

- ❖ Las marcas de agua están diseñadas para ser utilizadas como fondos para los documentos impresos.

